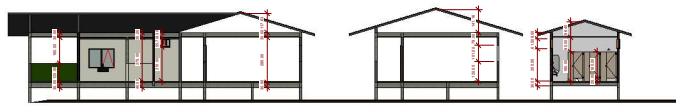


1 PLANTA BAIXA
1:100

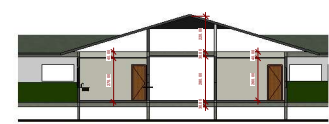
MATERIAL - PISO		
Tipo	Área	Volumen
CALHA	28 m ²	2.59 m ³
CIRCUL HALL	279.2 m ²	22.33 m ³
COZINHA	15.76 m ²	1.58 m ³
DEP 01	6.44 m ²	0.49 m ³
DEPOSITO 02	6.44 m ²	0.51 m ³
DEPOSITO 03	6.44 m ²	0.55 m ³
Concreto 100 mm	10 m ²	1.00 m ³
RAMPA	60 m ²	6.04 m ³
RECREAÇÃO/REINLÍNG	156 m ²	15.60 m ³
SALA DE AULA 01	46 m ²	4.63 m ³
SALA DE AULA 02	46 m ²	4.63 m ³
SALA DE AULA 03	46 m ²	4.63 m ³
SALA DE AULA 04	46 m ²	4.63 m ³
SALA DE AULA 05	46 m ²	4.63 m ³
SALA DE AULA 06	46 m ²	4.63 m ³
SALA DE AULA 07	46 m ²	4.63 m ³
SALA DE AULA 08	46 m ²	4.63 m ³
SALA DE AULA 09	46 m ²	4.63 m ³
SALA DE AULA 10	46 m ²	4.63 m ³
SALA DOS PROFESSORES	12 m ²	1.20 m ³
SEC. DIRETORIA	19 m ²	1.91 m ³
WC FEM	10 m ²	1.01 m ³
WC MASC	10 m ²	1.01 m ³
Total geral:	1077 m ²	107.67 m ³

MATERIAL - JANELAS			
Marca de tipo	Contador	Tipo	Área em perf. (m ²)
J1	3	AW 1.2x1.6	80.00
J2	2	AW 0.5x0.5	0.50
J3	4	AW 0.5x1.2	200.00
Total geral:	9		

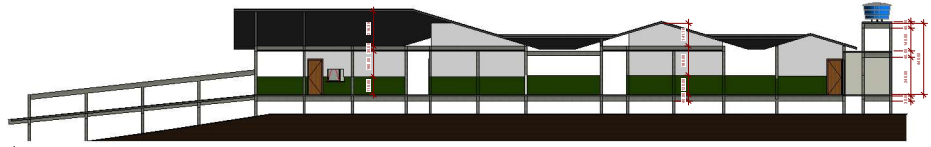
MATERIAL - PORTAS		
Marca	Tipo	Contador
P1	0913 x 158	18
P2	0962 x 1134mm	3
Total geral:		21



5 Corte 4
1:100



4 Corte 3
1:100



2 Corte 1
1:100



3 Corte 2
1:100

APROVAÇÃO

Assinatura	Carimbo DA PREFEITURA
LOCAL: INAMARU	PRÉ-DIÁRIO DEBENEFÍCIO DA OBRA: 01/03
PROJETO Nº: 1100	CONSTRUÇÃO DA EMEF BELMIRO L. OPIES
PROJETO Nº: 0103/21	ARQUIVO DIGITAL: 0103
DATA: 01/03/21	PREFEITURA DE MUANÁ - PA
<p style="font-weight: bold; margin: 0;">PROJETO ARQUITETÔNICO</p> <p style="font-size: x-small; margin: 0;">RESPONSÁVEL TÉCNICO: JEAN ADRIEDO RANGEL</p> <p style="font-size: x-small; margin: 0;">CREA: ENG. CIVIL 151535448-0/SE-PA</p> <p style="font-size: x-small; margin: 0;">CONTEÚDO DO PROJETO: VISTAS NORTE, VISTA OESTE E VISTA SUL.</p>	