



SÃO FRANCISCO DO PARÁ

PROGRAMAÇÃO ANUAL DE SAÚDE - PAS 2022

SECRETARIA
MUNICIPAL
DE SAÚDE



SÃO FRANCISCO
DO PARÁ | PREFEITURA



PROGRAMAÇÃO ANUAL DE SAÚDE – PAS / 2022

MARCOS CESAR BARSOSA E SILVA
PREFEITO MUNICIPAL

JESSICA EVELYM MOTA
VICE-PREFEITA

PATRÍCIA SILVA CHAVES
SECRETÁRIA MUNICIPAL DE SAÚDE

MARIA DE NAZARÉ SILVA DE SOUZA
PRESIDENTE DO CONSELHO MUNICIPAL

EQUIPE DE PLANEJAMENTO

ÉLIDA DE LIMA MIRA
Técnica de Planejamento

RAFAELA DE LIMA SOUZA
Coordenação de Educação
Permanente

SÃO FRANCISCO DO PARÁ

2022

PROGRAMAÇÃO ANUAL DE SAÚDE – PAS / 2022

COORDENAÇÕES EM SAÚDE

LAYS LINS DE SOUZA

Coordenação de Atenção Básica

ÉLIDA DE LIMA MIRA

Diretora de Urgência e Emergência

VANESSA SOARES DANTAS

Coordenação de Vigilância em Saúde

JOICE COSTA SANTOS

ENF. Dpto. Vigilância em Saúde/CTA

EDNA MARIA DO ANO ROZARIO

Coordenação Saúde da Mulher

ADRIANNE ARAÚJO GUIMARÃES

Coordenação de Vigilância Sanitária

MARIA CRISTIANE DA SILVA NASCIMENTO

Coordenação da Regulação, Controle e Avaliação

BRUNA RAFAELA DOS REIS MARIANO

Coordenação de Assistência Farmacêutica

GABRIELA VIVIAN TRINDADE MOURA

Coordenação de Saúde Bucal

PAULA VALÉRIA SOUZA VASCONCELOS

Coordenação de Laboratório

RAFAELA DE LIMA SOUZA

Coordenação de Educação Permanente

FERNANDA ROBERTA PEREIRA SÁ

Coordenação de Finanças

SÃO FRANCISCO DO PARÁ

2022

PROGRAMAÇÃO ANUAL DE SAÚDE – PAS / 2022

SUMÁRIO

1.	APRESENTAÇÃO.....	5
2.	CARACTERIZAÇÃO DO MUNICÍPIO.....	6
2.1	Dados do Município.....	6
2.2	Dados da Secretaria.....	7
3.	PROGRAMAÇÃO ANUAL DE SAÚDE – PAS.....	8
4.	DIRETRIZES, OBJETIVOS, METAS E INDICADORES (DOMI).....	30
5.	CONCLUSÃO.....	54
6.	ANEXO.....	55

PROGRAMAÇÃO ANUAL DE SAÚDE – PAS / 2022

1 – APRESENTAÇÃO

Programação Anual de Saúde (PAS) tem por objetivo operacionalizar as intenções quadrienais expressas no Plano Municipal Saúde (PMS). A PAS aqui apresentada refere-se à anualização para 2022 das metas contidas no PMS 2022-2025, além de prever a alocação dos recursos orçamentários a serem executados no exercício, tendo seus resultados avaliados e registrados nos Relatórios Anuais de Gestão com a participação e controle da comunidade a partir do Conselho Municipal de Saúde e da realização das Conferências Municipais de Saúde.

A PAS explicita-se quais os compromissos previstos para 2022 no âmbito do PMS e tem como base as orientações da Portaria nº 2135, de 25 de setembro de 2013 que estabelecem o sistema de planejamento do Sistema Único de Saúde.

A Programação Anual de Saúde - PAS 2022 foi elaborada pela equipe técnica representativa das coordenações de programas, equipe de acompanhamento dos Instrumentos de Gestão da Secretaria de Saúde e submetida à aprovação do Conselho Municipal de Saúde.

PATRICIA SILVA CHAVES
SECRETÁRIA MUNICIPAL DE SAÚDE – SÃO FRANCISCO DO PARÁ

PROGRAMAÇÃO ANUAL DE SAÚDE – PAS / 2022

3 – CARACTERIZAÇÃO DO MUNICÍPIO



3.1 – DADOS DO MUNICÍPIO

Município: São Francisco do Pará

UF: Pará

Cód. Mun. IBGE: 1507409

População (censo, 2010): 15.060 habitantes

População estimada (IBGE 2021): 15.978 habitantes

Área da unidade territorial (IBGE 2016): 479,565 km²

Densidade Demográfica (IBGE 2010): 31,40 (hab./km²)

IDHM (IBGE 2010): 0,608

Gentílico: Franciscano

Tipo De Gestão: Plena de Atenção Básica

Prefeito Municipal: Marcos Cesar Barbosa e Silva

Vice-prefeita: Jessica Evelyn Mota

PROGRAMAÇÃO ANUAL DE SAÚDE – PAS / 2022

3.2 – DADOS DA SECRETARIA

Razão Social: Secretaria Municipal de Saúde

Secretária Municipal De Saúde: Patrícia Silva Chaves

CNPJ-FMS: 12.062.549/0001-90

Endereço: Avenida Celso Machado, nº 100

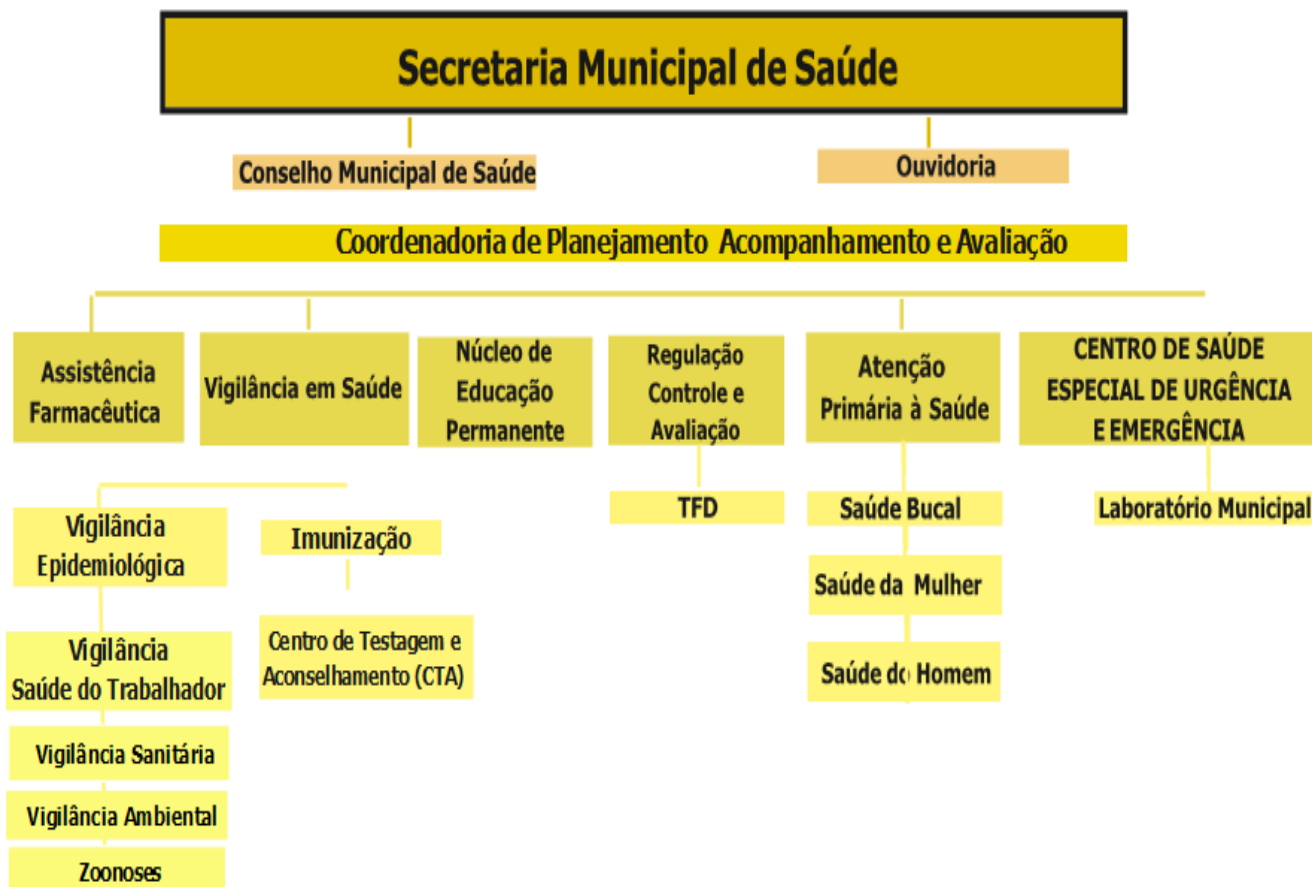
CEP: 68.748.000

E-MAIL: secsaudesaofrancisco@hotmail.com

Dada da Posse: 01/01/2021

Organograma da Secretaria:

ORGANOGRAMA SECRETARIA MUNICIPAL DE SAÚDE DE SÃO FRANCISCO DO PARÁ



PROGRAMAÇÃO ANUAL DE SAÚDE – PAS / 2022

4 - PROGRAMAÇÃO ANUAL DE SAÚDE – PAS

DIRETRIZ 01			
Garantir, efetivar e consolidar os princípios do SUS, fortalecendo a Atenção Primária na implementação das Redes de Atenção à Saúde e a Política Nacional de Humanização, considerando as especificidades territoriais, para promoção, proteção e cuidado da população, conforme o Decreto 7508/2011.			
OBJETIVO 01			
Ampliar e qualificar o acesso aos serviços de saúde de qualidade, em tempo adequado, com ênfase na humanização, equidade e no atendimento das necessidades de saúde, aprimorando a política de atenção básica, especial, ambulatorial e hospitalar.			
INDICADOR			
Cobertura de acompanhamento das condicionalidades de saúde do programa Bolsa Família (PBF).			
META	UNIDADE DE MEDIDA	PREVISÃO DA META	RESPONSÁVEL
Aumentar o % de cobertura de acompanhamento das condicionalidades de saúde do Programa Bolsa Família (PBF) em 70,00%.	%	70,00%	ATENÇÃO BÁSICA
DESCRIÇÃO DAS AÇÕES	SUBFUNÇÃO ORÇAMENTÁRIA		ANO
1- Promover mutirão em pontos estratégicos.	PROGRAMA 0037 – BOLSA FAMÍLIA		2022
2- Realizar busca ativa de todas as famílias cadastradas.			
3- Aquisição de materiais de apoio para suporte como: balança, fita métrica, impressos.			
4- Computador completo para alimentação das informações.			
5- Aquisição de 01 digitador para apoio.			
INDICADOR			
Cobertura populacional estimada de Saúde Bucal na Atenção Básica.			
META	UNIDADE DE MEDIDA	PREVISÃO DA META	RESPONSÁVEL
Ampliar o acesso à atenção odontológica na atenção básica, passando para % equipes de saúde bucal implantadas em 100,00%.	%	100,00%	SB
DESCRIÇÃO DAS AÇÕES	SUBFUNÇÃO ORÇAMENTÁRIA		ANO
1- Elaboração de próteses dentárias, com parceira de laboratórios terceirizados.	AÇÃO 0160 – MANUTENÇÃO DO PROGRAMA SAÚDE BUCAL - SB		2022
2- Manutenção de equipamentos e reparo nos consultórios odontológicos.			
INDICADOR			
Média da ação coletiva de escovação dental.			
META	UNIDADE DE MEDIDA	PREVISÃO DA META	RESPONSÁVEL
Aumentar o % de ação coletiva de escovação dental supervisionada em 1,20%.	%	1,20%	SB
DESCRIÇÃO DAS AÇÕES	SUBFUNÇÃO ORÇAMENTÁRIA		ANO

PROGRAMAÇÃO ANUAL DE SAÚDE – PAS / 2022

1- Aquisição de kits de higiene bucal (escova, creme e fio dental). No mínimo 8.000 kits.	AÇÃO 0058 – MANUTENÇÃO DO PROGRAMA SAÚDE NA ESCOLA - PSE	2022	
2- Aquisição de 01 escovódromo móvel.			
3- Avaliação de saúde bucal e aplicação tópica de flúor no PSE			
4- Fazer Campanhas Educativas para o Público de Crianças e Adolescentes com a temática de escovação supervisionada com o apoio de um carro da equipe para ajudar no transporte da equipe e lanche para a ação.			
5- Capacitação para as boas práticas de higiene bucal em crianças de 0 a 6 anos. Lanche para a programação.			
6- Promover mutirões para realização de ações de saúde bucal nas áreas mais distantes, carro para apoio dos profissionais e lanche.			
INDICADOR			
Cobertura populacional estimada pelas equipes de Atenção Básica.			
META	UNIDADE DE MEDIDA	PREVISÃO DA META	RESPONSÁVEL
Aumentar a cobertura populacional estimada pelas equipes de Atenção Básica em 100,00%.	%	100,00%	ATENÇÃO BÁSICA
DESCRIÇÃO DAS AÇÕES	SUBFUNÇÃO ORÇAMENTÁRIA	ANO	
1- Contração de 01 fiscal de campo pra os ACS.	AÇÃO 0160 – MANUTENÇÃO DO PROGRAMA SAÚDE BUCAL - SB	2022	
2- Reforma e ampliação da USF São José-km 96.			
3- Reforma e ampliação da USF Jambu-Açu.			
4- Construção do prédio da 8ª Estratégia implantada.			
5- Aquisição de uniformes e equipamentos de trabalho para os ACS.			
6- Aquisição de uniformes para equipe de multiprofissionais.			
7- Aquisição de instrumentais cirúrgicos.			
8- Aquisição de equipamentos para equipe do Nasf; Computador e material de expediente.			
9- Aquisição de materiais de materiais básicos para as ESF's como: termômetro, aparelho de PA, fita métrica, balança, aparelho de glicemia, entre outros.			
10- Implantar equipe de Saúde Mental.			
11- Atendimentos especializados dos pacientes de Saúde Mental.			
12- Atualização e receitas medicamentosas dos pacientes de Saúde Mental.			

PROGRAMAÇÃO ANUAL DE SAÚDE – PAS / 2022

13- Atenção à família no apoio a adesão do paciente no seu tratamento de saúde mental.			
INDICADOR			
Proporção de internações por condições sensíveis à Atenção Básica (Icsab).			
META	UNIDADE DE MEDIDA	PREVISÃO DA META	RESPONSÁVEL
Redução de internações de causas sensíveis à Atenção Básica.	%	32,00%	ATENÇÃO BÁSICA
DESCRIÇÃO DAS AÇÕES	SUBFUNÇÃO ORÇAMENTÁRIA		ANO
1- Realizar ações, arrastões e campanhas de prevenções e agravos.	301 - ATENÇÃO BÁSICA		2022
2- Proporcionar suporte para equipe desenvolver as ações.			
INDICADOR			
Percentual de pessoas hipertensas com pressão arterial aferida em cada semestre. (PREVINE BRASIL).			
META	UNIDADE DE MEDIDA	PREVISÃO DA META	RESPONSÁVEL
Aumentar o percentual do acompanhamento de pessoas hipertensas na Atenção Básica de acordo com o indicador do MS.	%	MS	ATENÇÃO BÁSICA
DESCRIÇÃO DAS AÇÕES	SUBFUNÇÃO ORÇAMENTÁRIA		ANO
1- Cadastro/Atualização de hipertensos no Município.	MS		2022
2- Fortalecimento do Programa Hiperdia.			
3- Ativação do grupo Hiperdia.			
4- Garantia do fornecimento de medicamentos e insumos.			
5- Garantir exames especializados.			
6- Garantir consultas especializadas.			
7- Ações educativas conforme o calendário nacional.			
INDICADOR			
Percentual de diabéticos com solicitação de hemoglobina glicada no semestre. (PREVINE BRASIL).			
META	UNIDADE DE MEDIDA	PREVISÃO DA META	RESPONSÁVEL
Manter o percentual de solicitação de hemoglobina clicada na Atenção Básica de acordo com o indicador do MS.	%	MS	ATENÇÃO BÁSICA
DESCRIÇÃO DAS AÇÕES	SUBFUNÇÃO ORÇAMENTÁRIA		ANO
1- Cadastro/Atualização de diabéticos no Município.	MS		2022
2- Garantir consultas e solicitação de hemoglobina clicada.			
3- Fortalecimento do Programa Hiperdia.			
4- Garantir consultas especializadas.			
INDICADOR			
Número de Leitos hospitalares do SUS.			

PROGRAMAÇÃO ANUAL DE SAÚDE – PAS / 2022

META	UNIDADE DE MEDIDA	PREVISÃO DA META	RESPONSÁVEL
Ampliar o nº de leitos em %. 0,00%	%	0,00%	REGULAÇÃO, CONTROLE E AVALIAÇÃO
DESCRIÇÃO DAS AÇÕES	SUBFUNÇÃO ORÇAMENTÁRIA	ANO	
1- NÃO HÁ AÇÕES	-	2022	
INDICADOR			
Aumentar o nº de procedimentos ambulatoriais de Média Complexidade selecionados para população residente.			
META	UNIDADE DE MEDIDA	PREVISÃO DA META	RESPONSÁVEL
Razão de procedimentos ambulatoriais de Média Complexidade e população residente em 0,49.	RAZÃO	0,49	REGULAÇÃO, CONTROLE E AVALIAÇÃO
DESCRIÇÃO DAS AÇÕES	SUBFUNÇÃO ORÇAMENTÁRIA	ANO	
1- Manutenção da sala de curativo.	302 – ASSISTÊNCIA HOSPITALAR E AMBULATORIAL	2022	
2- Aquisição de 01 (um) aparelho desfibrilador portátil para Urgência.			
3- Manutenção do laboratório municipal com insumos.			
4- Aquisição de equipamentos para o laboratório, 01 capela de exaustão, 01 destiladora, 01 autoclave, 01 microscópio.			
5- Aquisição de 01(um) analisador imunofluorescência POINT OF CARE.			
INDICADOR			
Aumentar o nº de procedimentos ambulatoriais de Alta Complexidade selecionados para população residente.			
META	UNIDADE DE MEDIDA	PREVISÃO DA META	RESPONSÁVEL
Razão de procedimentos ambulatoriais de Alta Complexidade e população residente em 6,00.	RAZÃO	6,00	REGULAÇÃO, CONTROLE E AVALIAÇÃO
DESCRIÇÃO DAS AÇÕES	SUBFUNÇÃO ORÇAMENTÁRIA	ANO	
1- Realinhamento da PPI 2010.	-	2022	
INDICADOR			
Percentual de farmácias das unidades de saúde com o Sistema Hórus implantado ou enviando o conjunto de dados por meio do serviço WebService.			
META	UNIDADE DE MEDIDA	PREVISÃO DA META	RESPONSÁVEL
Implantar o Sistema Nacional de Gestão da Assistência Farmacêutica (Hórus) ou enviar o conjunto de dados por meio do serviço	%	12,50%	ASSISTÊNCIA

PROGRAMAÇÃO ANUAL DE SAÚDE – PAS / 2022

WebService, em X% das farmácias das unidades de saúde.			FARMACÊUTICA
DESCRIÇÃO DAS AÇÕES		SUBFUNÇÃO ORÇAMENTÁRIA	
1- Aquisição de equipamentos de informáticas para as unidades de saúde.		AÇÃO 0169 – MANUTENÇÃO DO PROGRAMA FARMÁCIA BÁSICA CONTRAPARTIDA DO ESTADO - FB	
2- Garantia de conectividades nas ESF'S.			
3- Capacitação de profissionais para utilização do sistema.			
INDICADOR			
Razão de exames citopatológicos do colo do útero em mulheres de 25 a 64 anos e a população residente de determinado local e a população da mesma faixa etária.			
META		UNIDADE DE MEDIDA	PREVISÃO DA META
Ampliar a razão de mulheres na faixa etária de 25 a 64 anos com exame citopatológico a cada três anos.		RAZÃO	0,52
DESCRIÇÃO DAS AÇÕES		SUBFUNÇÃO ORÇAMENTÁRIA	
1- Fortalecimento do programa nas unidades.		301 - ATENÇÃO BÁSICA	
2- Aquisição de insumos.			
3- Aquisição de 01 notebook.			
4- Garantia da programação trimestrais nas unidades.			
5- Programação do MARÇO LILÁS em todas as USF do município.			
6- Aquisição de equipamento para auxiliar nos serviços de ginecologia no Município.			
7- Aquisição de equipamento para serviço de colposcopia no Município.			
8- Aquisição de 01 mesa ginecológica.			
INDICADOR			
Razão de exames de mamografia de rastreamento realizados em mulheres de 50 a 69 anos na população residente de determinado local e população da mesma faixa etária.			
META		UNIDADE DE MEDIDA	PREVISÃO DA META
Ampliar a razão de exames de mamografia em mulheres de 50 a 69 anos de idade.		RAZÃO	0,15
DESCRIÇÃO DAS AÇÕES		SUBFUNÇÃO ORÇAMENTÁRIA	
1- Realizar o número necessário de mamografias rastreamento/ano na faixa etária estipulada e fora da faixa quando necessário.		301 - ATENÇÃO BÁSICA	
2- Garantia da programação trimestrais nas unidades.			
3- Programação do OUTUBRO ROSA em todas as USF do município.			
INDICADOR			
Taxa de internação Hospitalar em Pessoas idosas por fratura de Fêmur.			
META		UNIDADE DE MEDIDA	PREVISÃO DA META

PROGRAMAÇÃO ANUAL DE SAÚDE – PAS / 2022

Redução em X % da Taxa de Internação Hospitalar em pessoas idosas por fratura de Fêmur.	%	10,00%	ATENÇÃO BÁSICA
DESCRIÇÃO DAS AÇÕES	SUBFUNÇÃO ORÇAMENTÁRIA		ANO
1- Ativação e fortalecimento dos grupos de saúde do idoso.	-		2022
2- Ações educativas para familiares e cuidadores.			
3- Criação de instrumento de trabalho para avaliação e acompanhamento do idoso.			
INDICADOR			
Percentual de ações de Humanização realizadas.			
META	UNIDADE DE MEDIDA	PREVISÃO DA META	RESPONSÁVEL
Implementar ações de humanização para qualificação dos serviços de saúde na RAS do Município.	%	55,00%	ATENÇÃO BÁSICA NEP
DESCRIÇÃO DAS AÇÕES	SUBFUNÇÃO ORÇAMENTÁRIA		ANO
1- Implantação do Núcleo de Humanização.	-		2022
OBJETIVO 02			
Promover, para as necessidades do SUS, a formação, a educação permanente, a qualificação, a valorização dos trabalhadores, a desprecarização e a democratização das relações de trabalho.			
INDICADOR			
Proporção de ações de Educação Permanente implementadas e/ou realizadas.			
META	UNIDADE DE MEDIDA	PREVISÃO DA META	RESPONSÁVEL
Implementar ações de educação permanente para qualificação das áreas prioritárias do SUS.	%	70,00%	NEP
DESCRIÇÃO DAS AÇÕES	SUBFUNÇÃO ORÇAMENTÁRIA		ANO
1- Orientação sobre fluxo de acesso às redes de Saúde aos profissionais de saúde.	AÇÃO – 0154 – CAPACITAÇÃO E		2022
2- Oficina de boas práticas de atendimento humanizado na RAS. Apoio: Lanche e material didático.			
3- Curso básico de informática para ACS e ACE.			
4- Oficina sobre assistência de enfermagem (Semana da Enfermagem). Apoio: Lanche e material didático.			
5- Capacitação Manejo Clínico em paciente em Surto Psicóticos. Apoio: Lanche e material didático.			
6- Curso Promoção do Aleitamento Materno na Atenção Básica. Apoio: lanche, material didático e brindes.			
7- Atualização de coleta do exame de Preventivo. Lanche para 10 pessoas.			

PROGRAMAÇÃO ANUAL DE SAÚDE – PAS / 2022

8- Atualização da coleta da Sorologia de Pré-Natal. Lanche para 20 pessoas.	TREINAMENTO DE PESSOAL	
9- Atualização da coleta para o exame do teste do Pezinho. Lanche para 20 pessoas.		
10- Capacitação para os ACS sobre as boas práticas de Higiene Bucal e sua importância. Lanche para 60 pessoas.		
11- Capacitação para os cirurgiões-dentistas sobre a avaliação clínica odontológica em pacientes em situações de vulnerabilidade: drogas lícitas, ilícitas e DST. Quantitativo de lanche para 25 pessoas.		
12- Atualização para os cirurgiões-dentistas sobre o atendimento odontológico de pacientes PNE. Quantitativo de lanche para 25 pessoas.		
13- Capacitação dos Cirurgiões dentistas sobre atendimento de gestantes no programa PREVINE BRASIL. Quantitativo de lanche para 25 pessoas.		
14- Capacitação para os Cirurgiões Dentistas, ASB e TSB sobre Noções Básicas de Urgência, Emergências Odontológicas. Quantitativo de lanche para 25 pessoas.		
15- Capacitação para os Cirurgiões Dentistas e Auxiliares de Saúde Bucal sobre atendimento domiciliar do paciente. Quantitativo de lanche para 25 pessoas.		
16- Atualização para os dentistas, ASB e TSB sobre as carteirinhas do Recém-Nascido, Adolescente e Idoso. Lanche para o treinamento, quantidade de 25 pessoas.		
17- Protocolo de atendimento a pacientes com câncer bucal na atenção básica. Quantitativo de lanche para 25 pessoas.		
18- Oficina de Preenchimento das fichas do E-Sus, equipe APS para 08 equipes. Quantitativo de lanche conforme a necessidade.		
19- Capacitação de feridas e curativos para os profissionais de enfermagem. Garantia de material didático e lanche.		
20- Capacitação de Atendimento Pré-Hospitalar aos profissionais de enfermagem. Garantia de material didático e lanche.		
21- Capacitação de Atualização Parada Cardiorrespiratória, com Classificação de Risco na Urgência – Protocolo de MANCHESTER aos profissionais de		

PROGRAMAÇÃO ANUAL DE SAÚDE – PAS / 2022

enfermagem. Garantia de material didático e lanche.			
22- Capacitar todos profissionais de saúde envolvidos sobre o uso Racional de Medicamentos. Garantia de material didático e lanche.			
23- Capacitar os profissionais de enfermagem sobre os riscos inerentes aos medicamentos injetáveis objetivando uma maior segurança ao paciente. Garantia de material didático e lanche.			
24- Capacitação para equipes de saúde sobre animais peçonhentos. Garantia de material didático e lanche.			
25- Atualização para equipes de saúde sobre raiva animal. Garantia de material didático e lanche.			
26- Roda de conversa sobre o uso racional do hipoclorito de sódio. Garantia de material didático e lanche.			
27- Atualização sobre notificação de intoxicação exógena por agrotóxicos. Garantia de material didático e lanche.			
28- Atualização sobre manejo de hanseníase. Garantia de material didático e lanche.			
29- Atualização sobre manejo clínico da tuberculose. Garantia de material didático e lanche.			
30- Atualização do calendário Nacional de Imunização conforme PNI/MS. Garantia de material didático e lanche.			
31- Roda de conversa sobre acidentes ocupacionais e risco de infecção pelo vírus HIV e hepatites virais. Garantia de material didático e lanche.			
32- Capacitação sobre doenças exantemáticas. Garantia de material didático e lanche.			
33- Atualização sobre protocolos sanitários sobre a covid-19. Garantia de material didático e lanche.			
INDICADOR			
Percentual de Trabalhadores que atendem ao SUS na esfera pública Municipal, abrangidos por estratégias de fortalecimento da gestão do trabalho.			
META	UNIDADE DE MEDIDA	PREVISÃO DA META	RESPONSÁVEL
Ampliar o percentual de trabalhadores atingidos por metas estratégicas de fortalecimento da gestão do trabalho.	%	80,00%	NEP
DESCRIÇÃO DAS AÇÕES	SUBFUNÇÃO ORÇAMENTÁRIA		ANO
1- Implantar e/ou Implementar ações de atenção integral e de valorização do trabalhador da RAS.			

PROGRAMAÇÃO ANUAL DE SAÚDE – PAS / 2022

2- Qualificar trabalhadores para atuar na área da saúde.	-	2022
3- Monitorar o nº de trabalhadores afastados por Síndrome Gripal (SRAS) no centro de atendimento especializado e unidades saúde da família.		
4- Monitorar o nº de trabalhadores RAS afastados por COVID-19.		
5- Identificar o nº de trabalhadores RAS afastados por preencherem critérios de grupo de risco.		
6- Identificar o nº de óbitos de trabalhadores da saúde por COVID-19.		
7- Proporcionar gratificação na APS para a equipe mínima através do recurso financeiro Previne Brasil – Pagamento por desempenho.		
8- Elaborar fluxo e protocolo com foco na resolutividade dos processos de trabalho.		
9- Realizar reunião mensais entre Coordenações e Gestor Municipal de Saúde.		
10- Implantar e/ou Implementar ações de atenção integral e de valorização do trabalhador da RAS.		

DIRETRIZ 02

Fortalecer as Redes de Atenção à Saúde – Atenção Básica, Urgência e Emergência, Materno-Infantil, Doenças Crônicas, Psicossocial e Atenção às Pessoas com Deficiências – de forma ascendente e regionalizada, respeitando as diversidades e contemplando as demandas específicas de todas as Regiões de Saúde, aperfeiçoando o sistema de regulação, otimizando o sistema de referência e contra referência, por meio de prontuário eletrônico único, revisando a pactuação entre o governo federal, estados e municípios para distribuição justa e proporcional de recursos, garantindo a oferta de consultas, exames, medicamentos e procedimentos em todos os níveis de complexidade.

OBJETIVO 01

Aprimorar e implantar as redes de atenção à saúde nas regiões de saúde, com ênfase na articulação da rede de urgência e emergência, rede cegonha, rede de atenção psicossocial, rede de cuidados à pessoa com deficiência, e da rede de atenção à saúde das pessoas com doenças crônicas.

INDICADOR

Proporção de gravidez na adolescência entre as faixas etárias 10 a 19 anos.

META	UNIDADE DE MEDIDA	PREVISÃO DA META	RESPONSÁVEL
Acompanhar as ações de saúde, em 100% da tendência da gravidez de adolescentes de 10 a 19 anos.	%	100,00%	ATENÇÃO BÁSICA CASM
DESCRIÇÃO DAS AÇÕES	SUBFUNÇÃO ORÇAMENTÁRIA		ANO
1- Trabalhar nas ações do PSE o tema gravidez na adolescência.	AÇÃO 0162 – MANUTENÇÃO DO PROGRAMA TESTE RÁPIDO DE GRAVIDEZ - TRG		2022
2- Campanhas educativas para conscientização dentro do programa planejamento familiar.			

INDICADOR

PROGRAMAÇÃO ANUAL DE SAÚDE – PAS / 2022

Proporção de gestantes com pelo menos 6 (seis) consultas pré-natal realizadas, sendo a 1º (primeira) até a 12º (décima segunda) semana de gestação. (PREVINE BRASIL).			
META	UNIDADE DE MEDIDA	PREVISÃO DA META	RESPONSÁVEL
Aumentar a proporção de nascidos vivos de mães com no mínimo 6 (seis) consultas pré-natal realizadas de acordo com o indicador do MS.	%	MS	ATENÇÃO BÁSICA CASM
DESCRIÇÃO DAS AÇÕES	SUBFUNÇÃO ORÇAMENTÁRIA		ANO
1- Viabilizar às gestantes do município a realização de no mínimo 6 (seis) consultas. Sendo que as mesmas deverão ficar agendadas para o mês subsequente.	-		2022
2- Garantir o cadastro atualizado da gestante no sistema de informação E-Sus.			
3- Realização da busca ativa das gestantes faltosas às consultas.			
4- Garantir a testagem rápida dentro das Unidades de Saúde da Família para detecção da gravidez precoce.			
INDICADOR			
Proporção de gestantes com realização de exames para sífilis e HIV. (PREVINE BRASIL)			
META	UNIDADE DE MEDIDA	PREVISÃO DA META	RESPONSÁVEL
Aumentar o percentual em exames de HIV e sífilis em gestantes de acordo com o indicador do MS.	%	MS	ATENÇÃO BÁSICA
DESCRIÇÃO DAS AÇÕES	SUBFUNÇÃO ORÇAMENTÁRIA		ANO
1- Garantir as testagens de HIV e Sífilis às gestantes no 1º e 3º trimestre de gravidez.	-		2022
INDICADOR			
Proporção de gestantes com atendimento odontológico realizado. (PREVINE BRASIL)			
META	UNIDADE DE MEDIDA	PREVISÃO DA META	RESPONSÁVEL
Manter em % de acordo com o indicador do MS o atendimento odontológico às gestantes.	%	MS	SB
DESCRIÇÃO DAS AÇÕES	SUBFUNÇÃO ORÇAMENTÁRIA		ANO
1- Viabilizar a Avaliação, consulta e orientação de higiene bucal às gestantes com agendamento.	-		2022
2- Busca ativa à grávida quando faltosa ao atendimento.			
INDICADOR			
Proporção de acesso hospitalar dos óbitos por acidente.			
META	UNIDADE DE MEDIDA	PREVISÃO DA META	RESPONSÁVEL
Ampliar o nº de pessoas assistidas em hospitais quando acidentadas em 25,00%.	%	25,00%	REGULAÇÃO,

PROGRAMAÇÃO ANUAL DE SAÚDE – PAS / 2022

				CONTROLE E AVALIAÇÃO
DESCRIÇÃO DAS AÇÕES		SUBFUNÇÃO ORÇAMENTÁRIA		ANO
1- NÃO HÁ AÇÕES		-		2022
INDICADOR				
Proporção de óbitos nas internações por infarto agudo do miocárdio (IAM).				
META		UNIDADE DE MEDIDA	PREVISÃO DA META	RESPONSÁ VEL
Reduzir em x% os óbitos nas internações por infarto agudo do miocárdio (IAM) em 12,00%.		%	12,00%	REGULAÇÃO, CONTROLE E AVALIAÇÃO
DESCRIÇÃO DAS AÇÕES		SUBFUNÇÃO ORÇAMENTÁRIA		ANO
1- NÃO HÁ AÇÕES		-		2022
INDICADOR				
Proporção de registro de óbitos com causa básica definida.				
META		UNIDADE DE MEDIDA	PREVISÃO DA META	RESPONSÁ VEL
Aumentar a proporção de registro de óbitos com causa básica definida em 92,00%.		%	92,00%	VS
DESCRIÇÃO DAS AÇÕES		SUBFUNÇÃO ORÇAMENTÁRIA		ANO
1- Monitoramento quadrimestral do banco de dados municipal (SIM).		-		2022
2- Investigar os óbitos com causa básica mal definida.				
INDICADOR				
Proporção de parto normal no SUS e na Saúde Suplementar.				
META		UNIDADE DE MEDIDA	PREVISÃO DA META	RESPONSÁ VEL
Aumentar em X % de parto normal.		%	60,00%	ATENÇÃO BÁSICA CASM
DESCRIÇÃO DAS AÇÕES		SUBFUNÇÃO ORÇAMENTÁRIA		ANO
1- Criar grupos de gestantes nas ESF's com enfoque na importância do parto normal.		-		2022
INDICADOR				
Cobertura do Serviço de Atendimento Móvel de Urgência (Samu – 192).				
META		UNIDADE DE MEDIDA	PREVISÃO DA META	RESPONSÁ VEL
Aumentar a cobertura do Serviço de Atendimento Móvel de Urgência (Samu –192) em 75,00%.		%	75,00%	ESTADO
DESCRIÇÃO DAS AÇÕES		SUBFUNÇÃO ORÇAMENTÁRIA		ANO
1- Implantar 01 (uma) base do SAMU.		-		2022
OBJETIVO 02				

PROGRAMAÇÃO ANUAL DE SAÚDE – PAS / 2022

Promover o cuidado integral às pessoas nos ciclos de vida (criança, adolescente, jovem, adulto e idoso), considerando as questões de gênero, orientação sexual, raça/etnia, situações de vulnerabilidade, as especificidades e a diversidade na atenção básica, nas redes temáticas e nas redes de atenção à saúde.

INDICADOR			
Taxa de mortalidade infantil.			
META	UNIDADE E DE MEDIDA	PREVISÃO DA META	RESPONSÁVEL
Reduzir a mortalidade infantil em 4.	NÚMERO	4	ATENÇÃO BÁSICA
DESCRIÇÃO DAS AÇÕES	SUBFUNÇÃO ORÇAMENTÁRIA		ANO
1- Fortalecer as ações do Programa Saúde da Criança.	-		2022
INDICADOR			
Número de Óbitos Maternos em determinado período e local de residência.			
META	UNIDADE E DE MEDIDA	PREVISÃO DA META	RESPONSÁVEL
Reduzir o Número de Óbitos maternos em 0.	NÚMERO	0	ATENÇÃO BÁSICA VS
DESCRIÇÃO DAS AÇÕES	SUBFUNÇÃO ORÇAMENTÁRIA		ANO
1- Garantir que as UBS executem em tempo oportuna a investigação óbitos maternos.	-		2022
2- Garantir a confecção de impressos de investigação de óbito materno.			
INDICADOR			
Proporção de óbitos de mulheres em idade fértil (10 a 49) investigados.			
META	UNIDADE E DE MEDIDA	PREVISÃO DA META	RESPONSÁVEL
Investigar os Óbitos materno em Idade Fértil (MIF) em 90,00%.	%	90,00%	ATENÇÃO BÁSICA VS
DESCRIÇÃO DAS AÇÕES	SUBFUNÇÃO ORÇAMENTÁRIA		ANO
1- Garantir que as UBS executem em tempo oportuna a investigação de óbitos de MIF.	-		2022
2- Garantir a confecção de impressos de investigação destes óbitos.			
INDICADOR			
Proporção de óbitos maternos investigados.			
META	UNIDADE E DE MEDIDA	PREVISÃO DA META	RESPONSÁVEL
Investigar os óbitos maternos em 100,00%.	%	100,00%	ATENÇÃO BÁSICA VS
DESCRIÇÃO DAS AÇÕES	SUBFUNÇÃO ORÇAMENTÁRIA		ANO

PROGRAMAÇÃO ANUAL DE SAÚDE – PAS / 2022

1- Garantir que as UBS executem em tempo oportuna a investigação óbitos maternos.	-	2022	
2- Garantir a confecção de impressos de investigação de óbito materno.			
INDICADOR			
Nº de unidades de saúde com serviço de notificação de violência doméstica, sexual e outras violências implantado.			
META	UNIDADE E DE MEDIDA	PREVISÃO DA META	RESPONSÁVEL
Ampliar o número de unidades de Saúde com serviço de notificação contínua da violência doméstica, sexual e outras violências em 2.	NÚMERO	2	ATENÇÃO BÁSICA VS
DESCRIÇÃO DAS AÇÕES	SUBFUNÇÃO ORÇAMENTÁRIA		ANO
1- Garantir que UBS notifiquem casos suspeitos de violências.	-		2022
2- Monitorar as fichas de notificações no SINAN.			
3- Realizar ações educativas alusivas aos temas relacionados a violência.			
DIRETRIZ 03			
Reduzir e prevenir riscos e agravos à saúde da população por meio das ações de vigilância, promoção e proteção, com foco na prevenção de doenças crônicas não transmissíveis, acidentes e violências, no controle das doenças transmissíveis e na promoção do envelhecimento saudável.			
OBJETIVO 01			
Reduzir e prevenir riscos e agravos à saúde da população, considerando os determinantes sociais, por meio das ações de vigilância, promoção e proteção, com foco na prevenção de doenças crônicas não transmissíveis, acidentes e violências, no controle das doenças transmissíveis e na promoção do envelhecimento saudável.			
INDICADOR			
Número de casos novos de sífilis congênita em menores de 1 ano de idade.			
META	UNIDADE E DE MEDIDA	PREVISÃO DA META	RESPONSÁVEL
Reduzir a incidência de sífilis congênita em 0.	NÚMERO	0	VIGILÂNCIA EPIDEMIOLÓGICA
DESCRIÇÃO DAS AÇÕES	SUBFUNÇÃO ORÇAMENTÁRIA		ANO
1- Garantir a realização do teste rápido, sorologia (VDRL), FTA-Abs para as grávidas.	305 – VIGILÂNCIA EPIDEMIOLÓGICA		2022
2- Garantir a oferta de teste rápido para sífilis.			
3- Garantir o adequado tratamento da gestante e do parceiro.			
4- Realizar ações educativas alusivas ao tema para a população. Providenciar papel A4, tonner, transporte, lanche, brinde.			
INDICADOR			
Mortalidade prematura (de 30 a 69 anos) pelo conjunto das 4 principais DCNT (doenças do aparelho circulatório, câncer, diabetes e doenças respiratórias crônicas).			

PROGRAMAÇÃO ANUAL DE SAÚDE – PAS / 2022

META	UNIDADE DE MEDIDA	PREVISÃO DA META	RESPONSÁVEL
Reduzir a mortalidade prematura (de 30 a 69 anos) por doenças crônicas não transmissíveis (DCNT – doenças do aparelho circulatório, câncer, diabetes e doenças respiratórias crônicas) em 21.	NÚMERO	21	VIGILÂNCIA EPIDEMIOLÓGICA
DESCRIÇÃO DAS AÇÕES	SUBFUNÇÃO ORÇAMENTÁRIA		ANO
1- Rastreamento dos cânceres de (mama, colo do útero e próstata).	305 – VIGILÂNCIA EPIDEMIOLÓGICA		2022
2- Garantir a medicação e exames contínuos do HIPERDIA.			
INDICADOR			
Proporção de vacinas selecionadas do Calendário nacional de vacinação para crianças menores de dois anos de idade - Pentavalente (3ª dose), Pneumocócica 10-valente (2ª dose), Poliomielite (3ª dose) e Tríplex viral (1ª dose) - com cobertura vacinal preconizada.			
META	UNIDADE DE MEDIDA	PREVISÃO DA META	RESPONSÁVEL
Alcançar, nacionalmente, em pelo menos 75% dos municípios, as coberturas vacinais (CV) adequadas do Calendário Básico de Vacinação da Criança.	%	75,00%	VIGILÂNCIA EPIDEMIOLÓGICA
DESCRIÇÃO DAS AÇÕES	SUBFUNÇÃO ORÇAMENTÁRIA		ANO
1- Estruturar o espaço físico da Vigilância em Saúde.	305 – VIGILÂNCIA EPIDEMIOLÓGICA		2022
2- Equipar a Vigilância em Saúde com materiais e equipamentos.			
3- Garantir 80% de sala de vacinas com alimentação mensal no sistema de informação do programa nacional de imunização (SI-PNI).			
4- Reformar e adequar 09 pontos de serviços de imunização: 01 rede de frios e 08 salas de vacina.			
5- Garantir e realizar a vacinação para menores de 2 anos com todas as vacinas selecionadas do calendário nacional.			
6- Informar e realizar investigação de eventos adversos pós- vacina.			
7-			
8- Garantir apoio logístico no recebimento, distribuição e remanejamento dos imunobiológicos.			
9- Realizar as Campanhas Nacionais de Vacinação conforme PNI/MS.			
10- Realizar busca ativa para atualização da caderneta de vacina de crianças e adolescentes.			
11- Realizar monitoramento das coberturas vacinais			
12- Apoiar ações de bloqueio vacinal de prevenção á surtos			

PROGRAMAÇÃO ANUAL DE SAÚDE – PAS / 2022

13- Garantir a manutenção preventiva e corretiva dos equipamentos técnicos das salas de vacina e da rede de frios.			
14- Instalação de internet nas unidades de saúde.			
15- Aquisição de bobinas recicláveis (gelox).			
16- Aquisição de caixas térmicas.			
17- Aquisição de um computador para o setor de Imunização.			
18- Aquisição de nobreak para os computadores das salas de vacina e rede de frios.			
19- Garantir a confecção de impressos.			
INDICADOR			
Proporção de cura de casos novos de tuberculose pulmonar com confirmação laboratorial.			
META	UNIDADE E DE MEDIDA	PREVISÃO DA META	RESPONSÁVEL
Aumentar a proporção de cura de casos novos de tuberculose pulmonar com confirmação laboratorial em 80,00%.	%	80,00%	VIGILÂNCIA EPIDEMIOLÓGICA
DESCRIÇÃO DAS AÇÕES	SUBFUNÇÃO ORÇAMENTÁRIA		ANO
1- Garantir a realização do PPD e radiografia do tórax nos contatos dos casos índice de tuberculose.	305 – VIGILÂNCIA EPIDEMIOLÓGICA		2022
2- Realizar ações educativas alusivas ao tema para a população. Providenciar impressos, lanche, transporte, brinde.			
3- Realizar busca ativa e o acompanhamento de sintomáticos respiratórios.			
4- Realizar tratamento diretamente observado.			
5- Capacitação em tuberculose para os profissionais de saúde. Providenciar papel A4, tonner, lanche, transporte, brinde.			
6- Realizar cultura/teste de sensibilidade ou TRM quando necessário a fim de diagnosticar a contento pacientes TBMDR.			
7- Garantir os tuberculostáticos para as Unidades de Saúde.			
8- Garantir a realização da baciloscopia direta e exames complementares.			
9- Referenciar pacientes já diagnosticados como TBMDR.			
INDICADOR			
Proporção de contatos examinados de casos novos de tuberculose pulmonar com confirmação laboratorial.			
META	UNIDADE E DE MEDIDA	PREVISÃO DA META	RESPONSÁVEL
Aumentar o número de contatos de casos novos de tuberculose pulmonar com confirmação laboratorial examinados 75,00%.	%	75,00%	VIGILÂNCIA EPIDEMIOLÓGICA

PROGRAMAÇÃO ANUAL DE SAÚDE – PAS / 2022

DESCRIÇÃO DAS AÇÕES	SUBFUNÇÃO ORÇAMENTÁRIA	ANO	
1- Realizar busca ativa e avaliação dos contatos dos casos novos de tuberculose.	305 – VIGILÂNCIA EPIDEMIOLÓGICA	2022	
2- Realizar ações educativas alusivas ao tema para a população. Providenciar impressos, lanche, transporte, brinde.			
3- Realizar treinamento anual em manejo da tuberculose para os profissionais de saúde do município. Providenciar papel A4, tonner, transporte, lanche, brinde, diária facilitador.			
4- Manter o acompanhamento mensal dos pacientes no SINAN.			
INDICADOR			
Proporção de exame anti-HIV realizados entre os casos novos de tuberculose.			
META	UNIDADE DE MEDIDA	PREVISÃO DA META	RESPONSÁVEL
Realizar exames anti-hiv em 90,00% dos casos novos de tuberculose.	%	90,00%	VIGILÂNCIA EPIDEMIOLÓGICA
DESCRIÇÃO DAS AÇÕES	SUBFUNÇÃO ORÇAMENTÁRIA	ANO	
1- Garantir a oferta de teste rápido para HIV ½.	305 – VIGILÂNCIA EPIDEMIOLÓGICA	2022	
2- Reforçar orientações sobre co-infecção TB-HIV para os profissionais de saúde.			
3- Realizar ações educativas alusivas ao tema para a população. Providenciar impressos, lanche, transporte, brinde.			
INDICADOR			
Número de casos novos de AIDS em menores de 5 anos.			
META	UNIDADE DE MEDIDA	PREVISÃO DA META	RESPONSÁVEL
Reduzir a incidência de AIDS em menores de 5 anos em 0.	NÚMERO	0	VIGILÂNCIA EPIDEMIOLÓGICA
DESCRIÇÃO DAS AÇÕES	SUBFUNÇÃO ORÇAMENTÁRIA	ANO	
1- Realizar teste para HIV em todas as grávidas.	305 – VIGILÂNCIA EPIDEMIOLÓGICA	2022	
2- Garantir a oferta de teste rápido para HIV ½ em todas as Unidades de Saúde.			
3- Encaminhar todas as grávidas com testes reagentes para HIV a referência mais próxima.			
4- Realizar ações educativas alusivas ao tema para a população. Providenciar impressos, lanche, transporte, brinde.			
INDICADOR			
Número de testes de HIV realizados.			
META	UNIDADE DE MEDIDA	PREVISÃO DA META	RESPONSÁVEL

PROGRAMAÇÃO ANUAL DE SAÚDE – PAS / 2022

Ampliar em 15,00% os números de testes de HIV realizados em relação ao ano anterior.	%	15,00%	VIGILÂNCIA EPIDEMIOLÓGICA
DESCRIÇÃO DAS AÇÕES	SUBFUNÇÃO ORÇAMENTÁRIA		ANO
1- Garantir a oferta de teste rápido para HIV ½.	-		2022
2- Realizar ações educativas alusivas ao tema para a população. Providenciar impressos, lanche, transporte, brinde.			
3- Realizar treinamento anual em manejo do HIV para os profissionais de saúde do município. Providenciar papel A4, tonner, transporte, lanche, brinde, diária facilitador.			
INDICADOR			
Proporção de cura de casos novos de hanseníase diagnosticados nos anos das coortes.			
META	UNIDADE DE MEDIDA	PREVISÃO DA META	RESPONSÁVEL
Aumentar a proporção de cura dos casos novos de hanseníase nos anos das coortes em 90,00%.	%	90,00%	VIGILÂNCIA EPIDEMIOLÓGICA
DESCRIÇÃO DAS AÇÕES	SUBFUNÇÃO ORÇAMENTÁRIA		ANO
1- Realizar busca ativa de sintomáticos dermatológicos.	305 – VIGILÂNCIA EPIDEMIOLÓGICA		2022
2- Realizar ações educativas alusivas ao tema para a população. Providenciar papel A4, tonner, panfletos, transporte, lanche, brinde, camisas.			
3- Realizar treinamento anual em manejo da hanseníase para os profissionais de saúde do município. Providenciar papel A4, tonner, transporte, lanche, brinde, diária facilitador.			
4- Incluir o tema hanseníase a ser trabalhado pelas ESF's do município no Programa Saúde na Escola (PSE).			
5- Formação de 01 grupo de autocuidado. Providenciar papel A4, tonner, transporte, lanche.			
INDICADOR			
Proporção de contatos examinados de casos novos de hanseníase.			
META	UNIDADE DE MEDIDA	PREVISÃO DA META	RESPONSÁVEL
% dos contatos examinados dos casos novos de hanseníase, nos anos das coortes em 80,00%.	%	80,00%	VIGILÂNCIA EPIDEMIOLÓGICA
DESCRIÇÃO DAS AÇÕES	SUBFUNÇÃO ORÇAMENTÁRIA		ANO
1- Realizar busca ativa e avaliação dos contatos dos casos novos de hanseníase.	305 – VIGILÂNCIA EPIDEMIOLÓGICA		2022
2- Reforçar às equipes das Estratégias Saúde da Família a importância da avaliação dos contatos.			

PROGRAMAÇÃO ANUAL DE SAÚDE – PAS / 2022

3- Manter o acompanhamento mensal dos pacientes no SINAN.			
INDICADOR			
Proporção de Casos por Covid19 atendidos nos pontos de atenção.			
META	UNIDADEAE DE MEDIDA	PREVISÃO DA META	RESPONSÁVEL
Estruturar e Implantar Linha de Cuidado a casos suspeitos por COVID-19 em 100,00%.	%	100,00%	VIGILÂNCIA EPIDEMIOLÓGICA
DESCRIÇÃO DAS AÇÕES	SUBFUNÇÃO ORÇAMENTÁRIA		ANO
1- Disponibilizar atendimento oportuno e conforme protocolos a todos os pacientes suspeitos e confirmados de COVID 19.	305 – VIGILÂNCIA EPIDEMIOLÓGICA		2022
2- Garantir a oferta de teste rápido para casos suspeitos e contatos de casos confirmados para covid-19.			
3- Garantir que as Unidades de Saúde notifiquem casos suspeitos.			
4- Garantir transporte para o envio das sorologias ao Lacen dos casos suspeitos.			
5- Vacinar os grupos prioritários do Plano Nacional de Imunização para COVID.			
6- Manter atualizado o registro de doses aplicadas no Sistema de Informação do Programa Nacional de Imunização (SI-PNI).			
7- Realizar monitoramento da cobertura vacinal.			
8- Garantir apoio logístico no recebimento, distribuição e remanejamento dos imunobiológicos.			
9- Garantir a aquisição dos impressos.			
INDICADOR			
Número de casos autóctones da malária.			
META	UNIDADEAE DE MEDIDA	PREVISÃO DA META	RESPONSÁVEL
Reduzir a Incidência Parasitária Anual (IPA) de malária na Região Amazônica em 0.	NÚMERO	0	VIGILÂNCIA EPIDEMIOLÓGICA
DESCRIÇÃO DAS AÇÕES	SUBFUNÇÃO ORÇAMENTÁRIA		ANO
1- Fazer avaliação do controle da malária no município.	305 – VIGILÂNCIA EPIDEMIOLÓGICA		2022
2- Garantir apoio logístico no envio regular das lâminas para revisão de análise de diagnóstico da Malária.			
3- Garantir a aquisição dos impressos necessários para as atividades.			
INDICADOR			
Número absoluto de óbitos por dengue.			
META	UNIDADEAE DE MEDIDA	PREVISÃO DA META	RESPONSÁVEL

PROGRAMAÇÃO ANUAL DE SAÚDE – PAS / 2022

Reduzir o número absoluto de óbito por dengue em 0.	NÚMERO	0	VIGILÂNCIA EPIDEMIOLÓGICA
DESCRIÇÃO DAS AÇÕES	SUBFUNÇÃO ORÇAMENTÁRIA		ANO
1- Intensificar a campanha de combate ao <i>Aedes aegypti</i> .	305 – VIGILÂNCIA EPIDEMIOLÓGICA		2022
2- Garantir transporte para o envio das sorologias ao Lacen dos casos suspeitos.			
3- Manter o índice de infestação predial do <i>Aedes aegypti</i> em nível de baixo risco.			
4- Realizar os LIRA's.			
INDICADOR			
Número de ciclos que atingiram mínimo de 80% de cobertura de imóveis visitados para controle vetorial da dengue.			
META	UNIDADE DE MEDIDA	PREVISÃO DA META	RESPONSÁVEL
Realizar visitas domiciliares para controle da dengue.	NÚMERO	4	VIGILÂNCIA EPIDEMIOLÓGICA
DESCRIÇÃO DAS AÇÕES	SUBFUNÇÃO ORÇAMENTÁRIA		ANO
1- Manter atualizado o cadastro de imóveis, mapeando e monitorando áreas de risco.	305 – VIGILÂNCIA EPIDEMIOLÓGICA		2022
2- Adquirir uniformes e material EPI e materiais de campo para os agentes de endemias.			
3- Garantir a aquisição dos impressos necessários para as atividades.			
4- Aquisição de 01 veículo para vigilância epidemiológica.			
5- Aquisição de duas motos para Vigilância Epidemiológica.			
INDICADOR			
Proporção de análises realizadas em amostras de água para consumo humano quanto aos parâmetros coliformes totais, cloro residual livre e turbidez.			
META	UNIDADE DE MEDIDA	PREVISÃO DA META	RESPONSÁVEL
Ampliar a proporção de análises realizadas em amostras de água para consumo humano, quanto aos parâmetros coliformes totais, cloro residual livre e turbidez 80,00%.	%	80,00%	VIGILÂNCIA SANITÁRIA
DESCRIÇÃO DAS AÇÕES	SUBFUNÇÃO ORÇAMENTÁRIA		ANO
1- Garantia de transporte para a coleta e entrega no Lacen.	304 – VIGILÂNCIA SANITÁRIA		2022
2- Garantir que os sistemas de abastecimento de água realizem o controle da água ofertada.			
3- Aquisição de equipamentos de GPS, para complementar as ações do programa vigiagua.			

PROGRAMAÇÃO ANUAL DE SAÚDE – PAS / 2022

4- Implementação do Programa do VESPEA com atualização do cadastro da população e das áreas expostas.			
5- Garantir que UBS notifiquem casos suspeitos por agrotóxicos.			
INDICADOR			
Proporção de preenchimento do campo "ocupação" nas notificações de agravos relacionados ao trabalho.			
META	UNIDADEAE DE MEDIDA	PREVISÃO DA META	RESPONSÁVEL
Ampliar a proporção de unidades de saúde com notificações de doenças ou agravos relacionados ao trabalho em 100,00%.	%	100,00%	VIGILÂNCIA EPIDEMIOLÓGICA
DESCRIÇÃO DAS AÇÕES	SUBFUNÇÃO ORÇAMENTÁRIA		ANO
1- Notificar e monitorar as doenças e acidentes relacionados ao trabalho.	305 – VIGILÂNCIA EPIDEMIOLÓGICA		2022
2- Inserir e monitorar as notificações das doenças e dos acidentes relacionados ao trabalho registradas no SINAN.			
INDICADOR			
Proporção de casos de doenças de notificação compulsória imediata (DNCI) encerrados em 60 dias após notificação.			
META	UNIDADEAE DE MEDIDA	PREVISÃO DA META	RESPONSÁVEL
Encerrar % ou mais das doenças compulsórias imediatas registradas no Sistema de Informações sobre Agravos de Notificação (Sinan), em até 60 dias a partir da data de notificação.	%	80,00%	VIGILÂNCIA EPIDEMIOLÓGICA
DESCRIÇÃO DAS AÇÕES	SUBFUNÇÃO ORÇAMENTÁRIA		ANO
1- Executar Ações da Vigilância Epidemiológica (Busca ativa dos casos, investigação e coletas de Sorologias).	305 – VIGILÂNCIA EPIDEMIOLÓGICA		2022
2- Garantir a manutenção dos computadores e acesso à internet de qualidade para melhor sistematização dos serviços.			
3- Garantir a aquisição de impressos dos agravos do SINAN.			
OBJETIVO 02			
Aprimorar o marco regulatório e as ações de vigilância sanitária, para assegurar a proteção à saúde e o desenvolvimento sustentável do setor.			
INDICADOR			
Percentual das ações de VISA.			
META	UNIDADEAE DE MEDIDA	PREVISÃO DA META	RESPONSÁVEL
Realizar a descentralização até 2025 em 100% das ações de VISA para o Município.	%	100,00%	VIGILÂNCIA SANITÁRIA
DESCRIÇÃO DAS AÇÕES	SUBFUNÇÃO ORÇAMENTÁRIA		ANO

PROGRAMAÇÃO ANUAL DE SAÚDE – PAS / 2022

1- Capacitar a equipe e estruturar o setor de Vigilância Sanitária para a emissão das taxas de arrecadação prevista no Código Sanitário para liberação de Alvará Sanitário.	304 – VIGILÂNCIA SANITÁRIA	2022	
2- Estruturar o espaço físico do serviço de vigilância sanitária com equipamentos de gps, máquina fotográfica e impressora.			
3- Construção ou desocupação de um depósito, exclusivo para o serviço de visa, para acondicionamento de produtos provenientes de apreensões.			
4- Realizar atividade educativa para setor regulado.			
5- Cadastro de estabelecimento sujeito a vigilância sanitária.			
6- Inspeção de estabelecimento sujeito à vigilância sanitária.			
7- Licenciamento de estabelecimento sujeitos a vigilância sanitária.			
8- Atividade educativa para a população.			
9- Recebimento de denúncias /reclamações.			
10- Atendimento a denúncias / reclamações.			
11- Curso para manipulador de alimentos.			
12- Garantia de material educativo.			
13- Capacitar a equipe e estruturar o setor de Vigilância Sanitária para a emissão das taxas de arrecadação prevista no Código Sanitário para liberação de Alvará Sanitário.			
INDICADOR			
Percentual de vacinação antirrábica em cães e gatos.			
META	UNIDADE DE MEDIDA	PREVISÃO DA META	RESPONSÁVEL
Realizar vacinação em 90,00% da população de cães e gatos do Município.	%	90,00%	VIGILÂNCIA SANITÁRIA
DESCRIÇÃO DAS AÇÕES	SUBFUNÇÃO ORÇAMENTÁRIA	ANO	
1- Realizar campanha de vacinação contra Raiva Animal (cães e gatos)	304 – VIGILÂNCIA SANITÁRIA	2022	
2- Garantir a vigilância das epizootias.			
3- Contratação de 01 (uma) equipe de vacinadores durante a Campanha Antirrábica Animal.			
4- Garantir a confecção de impressos utilizados durante a campanha vacinação contra Raiva Animal (cães e gatos).			
5- Garantir condução para deslocar a equipe durante a campanha vacinação contra Raiva Animal (cães e gatos).			
DIRETRIZ 04			

PROGRAMAÇÃO ANUAL DE SAÚDE – PAS / 2022

Garantir e incentivar a participação social e o apoio para as Políticas de Saúde aos povos da Amazônia.			
OBJETIVO 01			
Aprimorar a relação federativa no SUS, fortalecendo a gestão compartilhada nas regiões de saúde e com a revisão dos instrumentos de gestão, considerando as especificidades regionais e as responsabilidades dos municípios, estados e união, visando oferecer ao cidadão o cuidado integral com equidade.			
INDICADOR			
Plano de Saúde enviado ao Conselho de Saúde.			
META	UNIDADE DE MEDIDA	PREVISÃO DA META	RESPONSÁVEL
Ampliar o número de planos de saúde enviados aos conselhos de saúde em 1.	NÚMERO	1	SECRETARIA DE SAÚDE
DESCRIÇÃO DAS AÇÕES	SUBFUNÇÃO ORÇAMENTÁRIA		ANO
1- Ampliação e reforma do CMS.	AÇÃO – 0157 – MANUTENÇÃO DO CONSELHO MUNICIPAL DE SAÚDE		2022
2- Aquisição de central de ar.			
3- Aquisição de computador completo.			
DIRETRIZ 05			
Ampliar o financiamento do SUS considerando o Fator Amazônico e respeitando as especificidades de cada região do Estado do Pará.			
OBJETIVO 01			
Melhorar o padrão de gasto, qualificar o financiamento tripartite e os processos de transferência de recursos, na perspectiva do financiamento estável e sustentável do SUS.			
INDICADOR			
Proporção de ações desenvolvidas e analisadas pela ouvidoria.			
META	UNIDADE DE MEDIDA	PREVISÃO DA META	RESPONSÁVEL
100,00 % dos casos analisados e respondidos.	%	100,00%	OUVIDORIA
DESCRIÇÃO DAS AÇÕES	SUBFUNÇÃO ORÇAMENTÁRIA		ANO
1- Caixas de sugestões inseridas nos postos.	-		2022
2- Ações de esclarecimento sobre o papel da ouvidoria junto aos usuários e servidores.			
3- Garantir os meios de comunicação para o funcionamento da ouvidoria.			
4- Aquisição de 01 (um) aparelho de celular.			
5- Aquisição de 01 (um) computador completo e 01 (uma) impressora.			

PROGRAMAÇÃO ANUAL DE SAÚDE – PAS / 2022

5. DIRETRIZES, OBJETIVOS, METAS E INDICADORES (DOMI)

Diretriz 1 - Garantir, efetivar e consolidar os princípios do SUS, fortalecendo a Atenção Primária na implementação das Redes de Atenção à Saúde e a Política Nacional de Humanização, considerando as especificidades territoriais, para promoção, proteção e cuidado da população, conforme o Decreto 7508/2011.														
Objetivo 1 - Ampliar e qualificar o acesso aos serviços de saúde de qualidade, em tempo adequado, com ênfase na humanização, equidade e no atendimento das necessidades de saúde, aprimorando a política de atenção básica, especial, ambulatorial e hospitalar.														
MUNICÍPIO	INDICADOR				PACTUAÇÃO 2021		PROJEÇÃO 2022		PROJEÇÃO 2023		PROJEÇÃO 2024		PROJEÇÃO 2025	
	Cobertura de acompanhamento das condicionalidades de saúde do programa Bolsa Família (PBF).				META		PACTUADO	ALCANÇADO	PACTUADO	ALCANÇADO	PACTUADO	ALCANÇADO	PACTUADO	ALCANÇADO
	TIPO / CLASSE	VALORAÇÃO	ARTICULADOR	UNIDADE	Aumentar o % de cobertura de acompanhamento das condicionalidades de saúde do Programa Bolsa Família (PBF).									
	U-N	1	ATENÇÃO BÁSICA	%										
SÃO FRANCISCO DO PARÁ						88,00		70,00 %		75,00 %		80,00 %		85,00 %
ESTADO						81,00		82,00		83,00				
MUNICÍPIO	INDICADOR				PACTUAÇÃO 2021		PROJEÇÃO 2022		PROJEÇÃO 2023		PROJEÇÃO 2024		PROJEÇÃO 2025	
	Cobertura populacional estimada de saúde bucal na atenção básica.				META		PACTUADO	ALCANÇADO	PACTUADO	ALCANÇADO	PACTUADO	ALCANÇADO	PACTUADO	ALCANÇADO
	TIPO/CLASSE	VALORAÇÃO	ARTICULADOR	UNIDADE	Ampliar o acesso à									

PROGRAMAÇÃO ANUAL DE SAÚDE – PAS / 2022

	U-N / PPA PROC/ PMAQ	1	SAÚDE BUCAL	%	atenção odontológica na atenção básica, passando para % equipes de saúde bucal implantadas.														
SÃO FRANCISCO DO PARÁ						100,00		100,0 0%		100,0 0%		100,00 %		100, 00%					
ESTADO						47,50		48,50		50,00									
MUNICÍPIO	INDICADOR					PACTUAÇÃO 2021		PROJEÇÃO 2022		PROJEÇÃO 2023		PROJEÇÃO 2024		PROJEÇÃO 2025					
	Média da ação coletiva de escovação dental.					META		PACTUADO	ALCANÇADO	PACTUADO	ALCANÇADO	PACTUADO	ALCANÇADO	PACTUADO	ALCANÇADO	PACTUADO	ALCANÇADO		
	TIPO/CLASSE	VALORAÇÃO	ARTICULADOR	UNIDADE	Aumentar o% de ação coletiva de escovação dental supervisionada														
	U-E	1	SAÚDE BUCAL	%															
SÃO FRANCISCO DO PARÁ						1,00		1,20%		1,20%		1,20%		1,20 %					
ESTADO						1,10		1,20		1,30									
MUNICÍPIO	INDICADOR					PACTUAÇÃO 2021		PROJEÇÃO 2022		PROJEÇÃO 2023		PROJEÇÃO 2024		PROJEÇÃO 2025					
	Cobertura populacional estimada pelas equipes de atenção básica.					META		PACTUADO	ALCANÇADO	PACTUADO	ALCANÇADO	PACTUADO	ALCANÇADO	PACTUADO	ALCANÇADO	PACTUADO	ALCANÇADO	PACTUADO	ALCANÇADO
	TIPO/CLASSE	VALORAÇÃO	ARTICULADOR	UNIDADE	Aumentar a cobertura populacional estimada pelas equipes de Atenção Básica.														
	U-N / PPA PROC	1	ATENÇÃO BÁSICA	%															
SÃO FRANCISCO DO PARÁ						100,00		100,0 0%		100,0 0%		100,00 %		100, 00%					

PROGRAMAÇÃO ANUAL DE SAÚDE – PAS / 2022

ESTADO					71,00		74,55		78,28					
MUNICÍPIO	INDICADOR				PACTUAÇÃO 2021		PROJEÇÃO 2022		PROJEÇÃO 2023		PROJEÇÃO 2024		PROJEÇÃO 2025	
	Proporção de internações por condições sensíveis à Atenção Básica (Icsab).				META		PACTUADO	ALCANÇADO	PACTUADO	ALCANÇADO	PACTUADO	ALCANÇADO	PACTUADO	ALCANÇADO
	TIPO/CLASSE	VALORAÇÃO	ARTICULADOR	UNIDADE	Redução de internações de causas sensíveis à Atenção Básica.									
	U-E	1	ATENÇÃO BÁSICA / REGULAÇÃO	%										
SÃO FRANCISCO DO PARÁ					28,00		32,00 %		32,00 %		31,00 %		30,00 %	
ESTADO					20,50		19,50		18,50					
MUNICÍPIO	INDICADOR				PACTUAÇÃO 2021		PROJEÇÃO 2022		PROJEÇÃO 2023		PROJEÇÃO 2024		PROJEÇÃO 2025	
	Percentual de pessoas hipertensas com pressão arterial aferida em cada semestre. (PREVINE BRASIL)				META		PACTUADO	ALCANÇADO	PACTUADO	ALCANÇADO	PACTUADO	ALCANÇADO	PACTUADO	ALCANÇADO
	TIPO/CLASSE	VALORAÇÃO	ARTICULADOR	UNIDADE	Aumentar o percentual do acompanhamento de pessoas hipertensas na Atenção Básica de acordo com o indicador do MS.									
	U-E	1	ATENÇÃO BÁSICA	%										
SÃO FRANCISCO DO PARÁ					-	-								
ESTADO					-	-	-	-	-	-	-	-	-	
MUNICÍPIO	INDICADOR				PACTUAÇÃO 2021		PROJEÇÃO 2022		PROJEÇÃO 2023		PROJEÇÃO 2024		PROJEÇÃO 2025	
	Percentual de diabéticos com solicitação de hemoglobina glicada no semestre. (PREVINE BRASIL)				META		PACTUADO	ALCANÇADO	PACTUADO	ALCANÇADO	PACTUADO	ALCANÇADO	PACTUADO	ALCANÇADO

PROGRAMAÇÃO ANUAL DE SAÚDE – PAS / 2022

MUNICÍPIO	TIPO/CLASSE	VALORAÇÃO	ARTICULADOR	UNIDADE	Manter o percentual de solicitação de hemoglobina clicada na Atenção Básica de acordo com o indicador do MS.										
	U-E	1	ATENÇÃO BÁSICA	%											
SÃO FRANCISCO DO PARÁ						-	-								
ESTADO						-	-	-	-	-	-	-	-	-	-
MUNICÍPIO	INDICADOR					PACTUAÇÃO 2021		PROJEÇÃO 2022		PROJEÇÃO 2023		PROJEÇÃO 2024		PROJEÇÃO 2025	
	Número de Leitos hospitalares do SUS.				META	PACTUADO	ALCANÇADO	PACTUADO	ALCANÇADO	PACTUADO	ALCANÇADO	PACTUADO	ALCANÇADO	PACTUADO	ALCANÇADO
	TIPO/CLASSE	VALORAÇÃO	ARTICULADOR	UNIDADE	Ampliar o nº de leitos em %.										
	E-E	1	REGULAÇÃO	%											
SÃO FRANCISCO DO PARÁ								0,00%		0,00%		0,00%		0,00%	
ESTADO						88,00%		92,00%		96,00%					
MUNICÍPIO	INDICADOR					PACTUAÇÃO 2021		PROJEÇÃO 2022		PROJEÇÃO 2023		PROJEÇÃO 2024		PROJEÇÃO 2025	
	Razão de procedimentos ambulatoriais de Média Complexidade e população residente				META	PACTUADO	ALCANÇADO	PACTUADO	ALCANÇADO	PACTUADO	ALCANÇADO	PACTUADO	ALCANÇADO	PACTUADO	ALCANÇADO
	TIPO/CLASSE	VALORAÇÃO	ARTICULADOR	UNIDADE	Aumentar o nº de procedimentos ambulatoriais de Média Complexidade selecionados para população residente										
	E-E	1	REGULAÇÃO	RAZÃO											
SÃO FRANCISCO DO PARÁ						0,48	-	0,49		0,49		0,49		0,49	

PROGRAMAÇÃO ANUAL DE SAÚDE – PAS / 2022

ESTADO					-	-	-	-	-	-	-	-		
MUNICÍPIO	INDICADOR				PACTUAÇÃO 2021		PROJEÇÃO 2022		PROJEÇÃO 2023		PROJEÇÃO 2024		PROJEÇÃO 2025	
	Razão de procedimentos ambulatoriais de Alta Complexidade e população residente				META		PACTUADO	ALCANÇADO	PACTUADO	ALCANÇADO	PACTUADO	ALCANÇADO	PACTUADO	ALCANÇADO
	TIPO/CLASSE	VALORAÇÃO	ARTICULADOR	UNIDADE	Aumentar o nº de procedimentos ambulatoriais de Alta Complexidade selecionados para população residente									
	E-E	1	REGULAÇÃO	RAZÃO										
SÃO FRANCISCO DO PARÁ					3,20	-	6,00		6,00		6,00		6,00	
ESTADO					-	-	-	-	-	-	-	-	-	
MUNICÍPIO	INDICADOR				PACTUAÇÃO 2021		PROJEÇÃO 2022		PROJEÇÃO 2023		PROJEÇÃO 2024		PROJEÇÃO 2025	
	Percentual de farmácias das unidades de saúde com o Sistema Hórus implantado ou enviando o conjunto de dados por meio do serviço Webservice.				META		PACTUADO	ALCANÇADO	PACTUADO	ALCANÇADO	PACTUADO	ALCANÇADO	PACTUADO	ALCANÇADO
	TIPO/CLASSE	VALORAÇÃO	ARTICULADOR	UNIDADE	Implantar o Sistema Nacional de Gestão da Assistência Farmacêutica (Hórus) ou enviar o conjunto de dados por meio do serviço Webservice, em X% das farmácias das									
	E-E	1	ASSISTÊNCIA FARMACÊUTICA	%										

PROGRAMAÇÃO ANUAL DE SAÚDE – PAS / 2022

					unidades de saúde.										
SÃO FRANCISCO DO PARÁ					12,50		12,50 %		15,00 %		20,00 %		30,00 %		
ESTADO					79,86		95,83		100						
MUNICÍPIO	INDICADOR				PACTUAÇÃO 2021		PROJEÇÃO 2022		PROJEÇÃO 2023		PROJEÇÃO 2024		PROJEÇÃO 2025		
	Razão de exames citopatológicos do colo do útero em mulheres de 25 a 64 anos e a população residente de determinado local e a população da mesma faixa etária.				META		PACTUADO	ALCANÇADO	PACTUADO	ALCANÇADO	PACTUADO	ALCANÇADO	PACTUADO	ALCANÇADO	
	TIPO/CLASSE	VALORAÇÃO	ARTICULADOR	UNIDADE	Ampliar a razão de mulheres na faixa etária de 25 a 64 anos com exame citopatológico a cada três anos.										
	U-N/PPA PROC	1	CASM	RAZÃO											
SÃO FRANCISCO DO PARÁ					0,50		0,52		0,53		0,54		0,55		
ESTADO					0,35		0,40		0,45						
MUNICÍPIO	INDICADOR				PACTUAÇÃO 2021		PROJEÇÃO 2022		PROJEÇÃO 2023		PROJEÇÃO 2024		PROJEÇÃO 2025		
	Razão de exames de mamografia de rastreamento realizados em mulheres de 50 a 69 anos na população residente de determinado local e população da mesma faixa etária.				META		PACTUADO	ALCANÇADO	PACTUADO	ALCANÇADO	PACTUADO	ALCANÇADO	PACTUADO	ALCANÇADO	
	TIPO/CLASSE	VALORAÇÃO	ARTICULADOR	UNIDADE	Ampliar a razão de exames de										

PROGRAMAÇÃO ANUAL DE SAÚDE – PAS / 2022

	U-N/PPA PROC	1	CASM	RAZÃO	mamografia em mulheres de 50 a 69 anos de idade.													
SÃO FRANCISCO DO PARÁ						0,09		0,15		0,16		0,17		0,18				
ESTADO						0,15		0,20		0,25								
MUNICÍPIO	INDICADOR					PACTUAÇÃO 2021 (não pactuado na região)		PROJEÇÃO 2022		PROJEÇÃO 2023		PROJEÇÃO 2024		PROJEÇÃO 2025				
	Taxa de internação Hospitalar em Pessoas idosas por fratura de Fêmur.				META		PACTUADO	ALCANÇADO	PACTUADO	ALCANÇADO	PACTUADO	ALCANÇADO	PACTUADO	ALCANÇADO	PACTUADO	ALCANÇADO		
	TIPO/CLASSE	VALORAÇÃO	ARTICULADOR	UNIDADE	Redução em X % da Taxa de Internação Hospitalar em pessoas idosas por fratura de Fêmur													
	E-E	1	REGULAÇÃO	%														
SÃO FRANCISCO DO PARÁ						-	-	10,00 %		7,00%		5,00%		3,00 %				
ESTADO						20,08		19,67		19,28								
MUNICÍPIO	INDICADOR					PACTUAÇÃO 2021 (não pactuado na região)		PROJEÇÃO 2022		PROJEÇÃO 2023		PROJEÇÃO 2024		PROJEÇÃO 2025				
	Percentual de ações de Humanização realizadas.				META		PACTUADO	ALCANÇADO	PACTUADO	ALCANÇADO	PACTUADO	ALCANÇADO	PACTUADO	ALCANÇADO	PACTUADO	ALCANÇADO		
	TIPO/CLASSE	VALORAÇÃO	ARTICULADOR	UNIDADE	Implementar ações de humanização para qualificação dos serviços de saúde na RAS do Município.													
	E-E	1	EDUCAÇÃO PERMANENTE	%														

PROGRAMAÇÃO ANUAL DE SAÚDE – PAS / 2022

SÃO FRANCISCO DO PARÁ					-		55,00 %		60,00 %		60,00 %		60,00 %	
ESTADO					52,00		54,00		56,00					
Objetivo 2 - Promover, para as necessidades do SUS, a formação, a educação permanente, a qualificação, a valorização dos trabalhadores, a desprecarização e a democratização das relações de trabalho.														
MUNICÍPIO	INDICADOR				PACTUAÇÃO 2021		PROJEÇÃO 2022		PROJEÇÃO 2023		PROJEÇÃO 2024		PROJEÇÃO 2025	
	Proporção de ações de educação permanente implementadas e/ou realizadas.				META		PACTUADO	ALCANÇADO	PACTUADO	ALCANÇADO	PACTUADO	ALCANÇADO	PACTUADO	ALCANÇADO
	TIPO/CLASSE	VALORAÇÃO	ARTICULADOR	UNIDADE	Implementar ações de educação permanente para qualificação das áreas prioritárias do SUS.									
	E-E	1	EDUCAÇÃO PERMANENTE	%										
SÃO FRANCISCO DO PARÁ					70,00		70,00 %		75,00 %		75,00 %		80,00 %	
ESTADO					80,00		80,00		80,00					
MUNICÍPIO	INDICADOR				PACTUAÇÃO 2021 (não pactuado na região)		PROJEÇÃO 2022		PROJEÇÃO 2023		PROJEÇÃO 2024		PROJEÇÃO 2025	
	Percentual de Trabalhadores que atendem ao SUS na esfera pública Municipal, abrangidos por estratégias de fortalecimento da gestão do trabalho.				META		PACTUADO	ALCANÇADO	PACTUADO	ALCANÇADO	PACTUADO	ALCANÇADO	PACTUADO	ALCANÇADO
	TIPO/CLASSE	VALORAÇÃO	ARTICULADOR	UNIDADE	Ampliar o percentual de trabalhadores atingidos por metas estratégicas de fortalecimento									
	E-E	1	EDUCAÇÃO PERMANENTE	%										

PROGRAMAÇÃO ANUAL DE SAÚDE – PAS / 2022

				da gestão do trabalho.										
SÃO FRANCISCO DO PARÁ					-	-	80,00 %		82,00 %		85,00 %		90,00 %	
ESTADO					83,00		92,00		100,00					
Diretriz 2 - Fortalecer as Redes de Atenção à Saúde – Atenção Básica, Urgência e Emergência, Materno-Infantil, Doenças Crônicas, Psicossocial e Atenção às Pessoas com Deficiências – de forma ascendente e regionalizada, respeitando as diversidades e contemplando as demandas específicas de todas as Regiões de Saúde, aperfeiçoando o sistema de regulação, otimizando o sistema de referência e contra referência, por meio de prontuário eletrônico único, revisando a pactuação entre o governo federal, estados e municípios para distribuição justa e proporcional de recursos, garantindo a oferta de consultas, exames, medicamentos e procedimentos em todos os níveis de complexidade.														
Objetivo 1 - Aprimorar e implantar as redes de atenção à saúde nas regiões de saúde, com ênfase na articulação da rede de urgência e emergência, rede cegonha, rede de atenção psicossocial, rede de cuidados à pessoa com deficiência, e da rede de atenção à saúde das pessoas com doenças crônicas.														
MUNICÍPIO	INDICADOR				PACTUAÇÃO 2021		PROJEÇÃO 2022		PROJEÇÃO 2023		PROJEÇÃO 2024		PROJEÇÃO 2025	
	Proporção de gravidez na adolescência entre as faixas etárias 10 a 19 anos.				META		PACTUADO	ALCANÇADO	PACTUADO	ALCANÇADO	PACTUADO	ALCANÇADO	PACTUADO	ALCANÇADO
	TIPO/CLASSE	VALORAÇÃO	ARTICULADOR	UNIDADE	Acompanhar as ações de saúde, em 100% da tendência da gravidez de adolescentes de 10 a 19 anos.									
	U-N	1	CASM	%										
SÃO FRANCISCO DO PARÁ					21,00		100,00 %		100,00 %		100,00 %		100,00 %	
ESTADO					20,71		19,47		18,30					
MUNICÍPIO	INDICADOR				PACTUAÇÃO 2021		PROJEÇÃO 2022		PROJEÇÃO 2023		PROJEÇÃO 2024		PROJEÇÃO 2025	

PROGRAMAÇÃO ANUAL DE SAÚDE – PAS / 2022

Proporção de gestantes com pelo menos 6 (seis) consultas pré-natal realizadas, sendo a 1º (primeira) até a 12º (décima segunda) semana de gestação. (PREVINE BRASIL).				META										
TIPO/CLASSE	VALORAÇÃO	ARTICULADOR	UNIDADE	Aumentar a proporção de nascidos vivos de mães com no mínimo 6 (seis) consultas pré-natal realizadas de acordo com o indicador do MS.	PACTUADO	ALCANÇADO	PACTUADO	ALCANÇADO	PACTUADO	ALCANÇADO	PACTUADO	ALCANÇADO	PACTUADO	ALCANÇADO
E-E	1	CASM	%											
SÃO FRANCISCO DO PARÁ					64,00									
ESTADO					55,02		58,32		61,82					
MUNICÍPIO	INDICADOR				PACTUAÇÃO 2021	PROJEÇÃO 2022		PROJEÇÃO 2023		PROJEÇÃO 2024		PROJEÇÃO 2025		
	Proporção de gestantes com realização de exames para sífilis e HIV. (PREVINE BRASIL)				META									
	TIPO/CLASSE	VALORAÇÃO	ARTICULADOR	UNIDADE	Aumentar o percentual % em exames de HIV e sífilis em gestantes de acordo com o indicador do MS.	PACTUADO	ALCANÇADO	PACTUADO	ALCANÇADO	PACTUADO	ALCANÇADO	PACTUADO	ALCANÇADO	
E-E	1	CASM	%											
SÃO FRANCISCO DO PARÁ					-	-								
ESTADO					-	-								
MUNICÍPIO	INDICADOR				PACTUAÇÃO 2021	PROJEÇÃO 2022		PROJEÇÃO 2023		PROJEÇÃO 2024		PROJEÇÃO 2025		
	Proporção de gestantes com atendimento odontológico realizado. (PREVINE BRASIL)				META	PACTUADO	ALCANÇADO	PACTUADO	ALCANÇADO	PACTUADO	ALCANÇADO	PACTUADO	ALCANÇADO	

PROGRAMAÇÃO ANUAL DE SAÚDE – PAS / 2022

TIPO/CLASSE		VALORAÇÃO	ARTICULADOR	UNIDADE	Manter em ...% o atendimento odontológico às gestantes de acordo com o indicador do MS.										
E-E		1	CASM	%											
SÃO FRANCISCO DO PARÁ						-	-								
ESTADO						-	-	-	-	-	-	-	-	-	-
MUNICÍPIO	INDICADOR					PACTUAÇÃO 2021		PROJEÇÃO 2022		PROJEÇÃO 2023		PROJEÇÃO 2024		PROJEÇÃO 2025	
	Proporção de acesso hospitalar dos óbitos por acidente.					META		PACTUADO	ALCANÇADO	PACTUADO	ALCANÇADO	PACTUADO	ALCANÇADO	PACTUADO	ALCANÇADO
	TIPO/CLASSE	VALORAÇÃO	ARTICULADOR	UNIDADE	Ampliar o nº de pessoas assistidas em hospitais quando acidentadas.										
	E-E	3	REGULAÇÃO	%											
SÃO FRANCISCO DO PARÁ						35,00		25,00 %		25,00 %		25,00 %		25,00 %	
ESTADO						39,36		39,98		40,61					
MUNICÍPIO	INDICADOR					PACTUAÇÃO 2021		PROJEÇÃO 2022		PROJEÇÃO 2023		PROJEÇÃO 2024		PROJEÇÃO 2025	
	Proporção de óbitos nas internações por infarto agudo do miocárdio (IAM).					META		PACTUADO	ALCANÇADO	PACTUADO	ALCANÇADO	PACTUADO	ALCANÇADO	PACTUADO	ALCANÇADO
	TIPO/CLASSE	VALORAÇÃO	ARTICULADOR	UNIDADE	Reduzir em x % os óbitos nas internações por infarto agudo do miocárdio (IAM).										
	E-E	2	REGULAÇÃO	%											
SÃO FRANCISCO DO PARÁ						12,00		12,00 %		12,00 %		12,00 %		12,00 %	
ESTADO						11,83		11,63		11,43					

PROGRAMAÇÃO ANUAL DE SAÚDE – PAS / 2022

MUNICÍPIO	INDICADOR				PACTUAÇÃO 2021		PROJEÇÃO 2022		PROJEÇÃO 2023		PROJEÇÃO 2024		PROJEÇÃO 2025	
	Proporção de registro de óbitos com causa básica definida.				META		PACTUADO	ALCANÇADO	PACTUADO	ALCANÇADO	PACTUADO	ALCANÇADO	PACTUADO	ALCANÇADO
	TIPO/CLASSE	VALORAÇÃO	ARTICULADOR	UNIDADE	Aumentar a proporção de registro de óbitos com causa básica definida.									
	E-N	1	VS	%										
SÃO FRANCISCO DO PARÁ					95,00		92,00 %		92,00 %		92,00 %		92,00 %	
ESTADO					92,00		92,00		92,00					
MUNICÍPIO	INDICADOR				PACTUAÇÃO 2021		PROJEÇÃO 2022		PROJEÇÃO 2023		PROJEÇÃO 2024		PROJEÇÃO 2025	
	Proporção de parto normal no SUS e na Saúde Suplementar.				META		PACTUADO	ALCANÇADO	PACTUADO	ALCANÇADO	PACTUADO	ALCANÇADO	PACTUADO	ALCANÇADO
	TIPO/CLASSE	VALORAÇÃO	ARTICULADOR	UNIDADE	Aumentar em X % de parto normal.									
	U-N	1	CASM	%										
SÃO FRANCISCO DO PARÁ					34,00		60,00 %		61,00 %		62,00 %		63,00 %	
ESTADO					57,34		59,63		62,02					
MUNICÍPIO	INDICADOR				PACTUAÇÃO 2021		PROJEÇÃO 2022		PROJEÇÃO 2023		PROJEÇÃO 2024		PROJEÇÃO 2025	
	Cobertura do Serviço de Atendimento Móvel de Urgência (Samu – 192).				META		PACTUADO	ALCANÇADO	PACTUADO	ALCANÇADO	PACTUADO	ALCANÇADO	PACTUADO	ALCANÇADO
	TIPO/CLASSE	VALORAÇÃO	ARTICULADOR	UNIDADE	Aumentar a cobertura do Serviço de Atendimento Móvel de Urgência (Samu –192).									
	E-E	3	REGULAÇÃO	%										

PROGRAMAÇÃO ANUAL DE SAÚDE – PAS / 2022

SÃO FRANCISCO DO PARÁ					100,00		75,00 %		75,00 %		75,00 %		75,00 %	
ESTADO					95,10		95,10		95,10					
Objetivo 2 - Promover o cuidado integral às pessoas nos ciclos de vida (criança, adolescente, jovem, adulto e idoso), considerando as questões de gênero, orientação sexual, raça/etnia, situações de vulnerabilidade, as especificidades e a diversidade na atenção básica, nas redes temáticas e nas redes de atenção à saúde.														
MUNICÍPIO	INDICADOR				PACTUAÇÃO 2021		PROJEÇÃO 2022		PROJEÇÃO 2023		PROJEÇÃO 2024		PROJEÇÃO 2025	
	Taxa de mortalidade infantil.				META		PACTUADO	ALCANÇADO	PACTUADO	ALCANÇADO	PACTUADO	ALCANÇADO	PACTUADO	ALCANÇADO
	TIPO/CLASSE	VALORAÇÃO	ARTICULADOR	UNIDADE	Reduzir a mortalidade infantil.									
	U-N / PPA /Res	1	VS	Nº Absoluto										
SÃO FRANCISCO DO PARÁ					2		4		3		2		2	
ESTADO					14,15		13,44		12,77					
MUNICÍPIO	INDICADOR				PACTUAÇÃO 2021		PROJEÇÃO 2022		PROJEÇÃO 2023		PROJEÇÃO 2024		PROJEÇÃO 2025	
	Número de Óbitos Maternos em determinado período e local de residência.				META		PACTUADO	ALCANÇADO	PACTUADO	ALCANÇADO	PACTUADO	ALCANÇADO	PACTUADO	ALCANÇADO
	TIPO/CLASSE	VALORAÇÃO	ARTICULADOR	UNIDADE	Reduzir o Número de Óbitos maternos.									
	U-N / PPA /Res	1	VS	Nº Absoluto										
SÃO FRANCISCO DO PARÁ					0		0		0		0		0	
ESTADO					75		72		68					
MUNICÍPIO	INDICADOR				PACTUAÇÃO 2021		PROJEÇÃO 2022		PROJEÇÃO 2023		PROJEÇÃO 2024		PROJEÇÃO 2025	
	Proporção de óbitos de mulheres em idade fértil (10 a 49) investigados.				META		PACTUADO	ALCANÇADO	PACTUADO	ALCANÇADO	PACTUADO	ALCANÇADO	PACTUADO	ALCANÇADO
	TIPO/CLASSE	VALORAÇÃO	ARTICULADOR	UNIDADE	Investigar os Óbitos materno									

PROGRAMAÇÃO ANUAL DE SAÚDE – PAS / 2022

					E-N	1	VS	%	em Idade Fértil (MIF).										
SÃO FRANCISCO DO PARÁ										90,00		90,00		91,00		92,00		95,00	
ESTADO										100,00		100,00		100,00					
MUNICÍPIO	INDICADOR									PACTUAÇÃO 2021		PACTUAÇÃO 2022		PACTUAÇÃO 2023		PACTUAÇÃO 2024		PACTUAÇÃO 2025	
	Proporção de óbitos maternos investigados.					META				PACTUADO	ALCANÇADO	PACTUADO	ALCANÇADO	PACTUADO	ALCANÇADO	PACTUADO	ALCANÇADO	PACTUADO	ALCANÇADO
	TIPO/CLASSE	VALORAÇÃO	ARTICULADOR	UNIDADE	Investigar os óbitos maternos.														
	E-E / PMAQ	1	VS	%															
SÃO FRANCISCO DO PARÁ										100		100,00		100,00		100,00		100,00	
ESTADO										100,00		100,00		100,00					
MUNICÍPIO	INDICADOR									PACTUAÇÃO 2021		PROJEÇÃO 2022		PROJEÇÃO 2023		PROJEÇÃO 2024		PROJEÇÃO 2025	
	Nº de unidades de saúde com serviço de notificação de violência doméstica, sexual e outras violências implantado.					META				PACTUADO	ALCANÇADO	PACTUADO	ALCANÇADO	PACTUADO	ALCANÇADO	PACTUADO	ALCANÇADO	PACTUADO	ALCANÇADO
	TIPO/CLASSE	VALORAÇÃO	ARTICULADOR	UNIDADE	Ampliar o número de unidades de Saúde com serviço de notificação contínua da violência doméstica, sexual e outras violências.														
	E-E / PMAQ	1	VS	Nº Absoluto															
SÃO FRANCISCO DO PARÁ										3		2		3		4		5	
ESTADO										386		405		425					

PROGRAMAÇÃO ANUAL DE SAÚDE – PAS / 2022

Diretriz 3 - Reduzir e prevenir riscos e agravos à saúde da população por meio das ações de vigilância, promoção e proteção, com foco na prevenção de doenças crônicas não transmissíveis, acidentes e violências, no controle das doenças transmissíveis e na promoção do envelhecimento saudável.														
Objetivo 1 - Reduzir e prevenir riscos e agravos à saúde da população, considerando os determinantes sociais, por meio das ações de vigilância, promoção e proteção, com foco na prevenção de doenças crônicas não transmissíveis, acidentes e violências, no controle das doenças transmissíveis e na promoção do envelhecimento saudável.														
MUNICÍPIO	INDICADOR				PACTUAÇÃO 2021		PROJEÇÃO 2022		PROJEÇÃO 2023		PROJEÇÃO 2024		PROJEÇÃO 2025	
	Número de casos novos de sífilis congênita em menores de 1 ano de idade.				META		PACTUADO	ALCANÇADO	PACTUADO	ALCANÇADO	PACTUADO	ALCANÇADO	PACTUADO	ALCANÇADO
	TIPO/CLASSE	VALORAÇÃO	ARTICULADOR	UNIDADE	Reduzir a incidência de sífilis congênita.									
	U-N	1	VS	Nº Absoluto										
SÃO FRANCISCO DO PARÁ					0		0		0		0		0	
ESTADO					814		773		734					
MUNICÍPIO	INDICADOR				PACTUAÇÃO 2021		PROJEÇÃO 2022		PROJEÇÃO 2023		PROJEÇÃO 2024		PROJEÇÃO 2025	
	Mortalidade prematura (de 30 a 69 anos) pelo conjunto das 4 principais DCNT (doenças do aparelho circulatório, câncer, diabetes e doenças respiratórias crônicas).				META		PACTUADO	ALCANÇADO	PACTUADO	ALCANÇADO	PACTUADO	ALCANÇADO	PACTUADO	ALCANÇADO
	TIPO/CLASSE	VALORAÇÃO	ARTICULADOR	UNIDADE	Reduzir a mortalidade prematura (de 30 a 69 anos) por doenças crônicas não transmissíveis (DCNT – doenças do aparelho circulatório, câncer, diabetes e									
	U-N / PPA/Res	1	VS	Nº Absoluto										

PROGRAMAÇÃO ANUAL DE SAÚDE – PAS / 2022

					doenças respiratórias crônicas).									
SÃO FRANCISCO DO PARÁ					15		21		20		20		19	
ESTADO					284,85		284,28		283,71					
MUNICÍPIO	INDICADOR				PACTUAÇÃO 2021		PROJEÇÃO 2022		PROJEÇÃO 2023		PROJEÇÃO 2024		PROJEÇÃO 2025	
	Proporção de vacinas selecionadas do Calendário nacional de vacinação para crianças menores de dois anos de idade - Pentavalente (3ª dose), Pneumocócica 10-valente (2ª dose), Poliomielite (3ª dose) e Trílice viral (1ª dose) - com cobertura vacinal preconizada.				META									
	TIPO/CLASSE	VALORAÇÃO	ARTICULADOR	UNIDADE	PACTUADO	ALCANÇADO	PACTUADO	ALCANÇADO	PACTUADO	ALCANÇADO	PACTUADO	ALCANÇADO	PACTUADO	ALCANÇADO
	U-N / PPA / Proc	1	VS	%										
SÃO FRANCISCO DO PARÁ					75,00 %		75,00 %		75,00 %		75,00 %		75,00 %	
ESTADO					70,00		75,00		75,00					
MUNICÍPIO	INDICADOR				PACTUAÇÃO 2021		PROJEÇÃO 2022		PROJEÇÃO 2023		PROJEÇÃO 2024		PROJEÇÃO 2025	

PROGRAMAÇÃO ANUAL DE SAÚDE – PAS / 2022

Proporção de cura de casos novos de tuberculose pulmonar com confirmação laboratorial.					META											
TIPO/CLASSE	VALORAÇÃO	ARTICULADOR	UNIDADE	Aumentar a proporção de cura de casos novos de tuberculose pulmonar com confirmação laboratorial.		PACTUADO	ALCANÇADO	PACTUADO	ALCANÇADO	PACTUADO	ALCANÇADO	PACTUADO	ALCANÇADO	PACTUADO	ALCANÇADO	
E/E	1	VS	%													
SÃO FRANCISCO DO PARÁ						90,00		80,00 %		83,00 %		85,00 %		90,00 %		
ESTADO						80,00		80,00		80,00						
MUNICÍPIO	INDICADOR					PACTUAÇÃO 2021		PROJEÇÃO 2022		PROJEÇÃO 2023		PROJEÇÃO 2024		PROJEÇÃO 2025		
	Proporção de contatos examinados de casos novos de tuberculose pulmonar com confirmação laboratorial.					META										
	TIPO/CLASSE	VALORAÇÃO	ARTICULADOR	UNIDADE	Aumentar a proporção de contatos de casos novos de tuberculose pulmonar com confirmação laboratorial examinados.		PACTUADO	ALCANÇADO	PACTUADO	ALCANÇADO	PACTUADO	ALCANÇADO	PACTUADO	ALCANÇADO	PACTUADO	ALCANÇADO
	E/E	1	VS	%												
SÃO FRANCISCO DO PARÁ						90,00		75,00 %		80,00 %		83,00 %		85,00 %		
ESTADO						-	-	-	-	-	-	-	-	-	-	
MUNICÍPIO	INDICADOR					PACTUAÇÃO 2021		PROJEÇÃO 2022		PROJEÇÃO 2023		PROJEÇÃO 2024		PROJEÇÃO 2025		
	Proporção de exame anti-HIV realizados entre os casos novos de tuberculose.					META										
	TIPO/CLASSE	VALORAÇÃO	ARTICULADOR	UNIDADE	Realizar exames anti-hiv		PACTUADO	ALCANÇADO	PACTUADO	ALCANÇADO	PACTUADO	ALCANÇADO	PACTUADO	ALCANÇADO	PACTUADO	ALCANÇADO

PROGRAMAÇÃO ANUAL DE SAÚDE – PAS / 2022

	U/E	1	VS	%	em 90% dos casos novos de tuberculose.													
SÃO FRANCISCO DO PARÁ						100,00 %		90,00 %		90,00 %		90,00 %		90,00 %		90,00 %		90,00 %
ESTADO						90,00		90,00		90,00								
MUNICÍPIO	INDICADOR					PACTUAÇÃO 2021		PROJEÇÃO 2022		PROJEÇÃO 2023		PROJEÇÃO 2024		PROJEÇÃO 2025				
	Número de casos novos de AIDS em menores de 5 anos.					META		PACTUADO	ALCANÇADO	PACTUADO	ALCANÇADO	PACTUADO	ALCANÇADO	PACTUADO	ALCANÇADO			
	TIPO/CLASSE	VALORAÇÃO	ARTICULADOR	UNIDADE	Reduzir a incidência de AIDS em menores de 5 anos.													
	U-N / PMAQ	1	VS	Nº Absoluto														
SÃO FRANCISCO DO PARÁ						0	-	0		0		0		0				
ESTADO						8	-	7	-	5								
	INDICADOR					PACTUAÇÃO 2021		PROJEÇÃO 2022		PROJEÇÃO 2023		PROJEÇÃO 2024		PROJEÇÃO 2025				
	Número de testes de HIV realizados.					META		PACTUADO	ALCANÇADO	PACTUADO	ALCANÇADO	PACTUADO	ALCANÇADO	PACTUADO	ALCANÇADO			
	TIPO/CLASSE	VALORAÇÃO	ARTICULADOR	UNIDADE	Ampliar em 15,00% o número de testes de HIV realizados em relação ao ano anterior.													
	U-N	1	VS	%														
	SÃO FRANCISCO DO PARÁ						-	-	15,00 %		15,00 %		15,00 %		15,00 %			
	ESTADO						-	-	-	-	-	-	-	-	-			
MUNICÍPIO	INDICADOR					PACTUAÇÃO 2021		PROJEÇÃO 2022		PROJEÇÃO 2023		PROJEÇÃO 2024		PROJEÇÃO 2025				
	Proporção de cura de casos novos de hanseníase diagnosticados nos anos das coortes.					META		PACTUADO	ALCANÇADO	PACTUADO	ALCANÇADO	PACTUADO	ALCANÇADO	PACTUADO	ALCANÇADO			

PROGRAMAÇÃO ANUAL DE SAÚDE – PAS / 2022

	TIPO/CLASSE	VALORAÇÃO	ARTICULADOR	UNIDADE	Aumentar a proporção de cura dos casos novos de hanseníase nos anos das coortes.										
	U-N	1	VS	%											
SÃO FRANCISCO DO PARÁ						90,00 %		90,00 %		90,00 %		90,00 %		90,00 %	
ESTADO						90,00		90,00		90,00					
MUNICÍPIO	INDICADOR					PACTUAÇÃO 2021		PROJEÇÃO 2022		PROJEÇÃO 2023		PROJEÇÃO 2024		PROJEÇÃO 2025	
	Proporção de contatos examinados de casos novos de hanseníase.				META	PACTUADO	ALCANÇADO	PACTUADO	ALCANÇADO	PACTUADO	ALCANÇADO	PACTUADO	ALCANÇADO	PACTUADO	ALCANÇADO
	TIPO/CLASSE	VALORAÇÃO	ARTICULADOR	UNIDADE	% dos contatos examinados dos casos novos de hanseníase, nos anos das coortes.										
	E-E	1	VS	%											
SÃO FRANCISCO DO PARÁ						100,00		80,00 %		83,00 %		85,00 %		90,00 %	
ESTADO						90,00		90,00		90,00					
MUNICÍPIO	INDICADOR					PACTUAÇÃO 2021		PROJEÇÃO 2022		PROJEÇÃO 2023		PROJEÇÃO 2024		PROJEÇÃO 2025	
	Proporção de Casos por Covid19 atendidos nos pontos de atenção.				META	PACTUADO	ALCANÇADO	PACTUADO	ALCANÇADO	PACTUADO	ALCANÇADO	PACTUADO	ALCANÇADO	PACTUADO	ALCANÇADO
	TIPO/CLASSE	VALORAÇÃO	ARTICULADOR	UNIDADE	Estruturar e Implantar Linha de Cuidado a casos suspeitos por COVID-19 em 100,00%.										
	E-N	1	VS	%											
SÃO FRANCISCO DO PARÁ						-	-	100,00 %		100,00 %		100,00 %		100,00 %	
ESTADO						-	-	-	-	-	-	-	-	-	-

PROGRAMAÇÃO ANUAL DE SAÚDE – PAS / 2022

MUNICÍPIO	INDICADOR				PACTUAÇÃO 2021		PROJEÇÃO 2022		PROJEÇÃO 2023		PROJEÇÃO 2024		PROJEÇÃO 2025	
	Número de casos autóctones da malária.			META	PACTUADO	ALCANÇADO	PACTUADO	ALCANÇADO	PACTUADO	ALCANÇADO	PACTUADO	ALCANÇADO	PACTUADO	ALCANÇADO
	TIPO/CLASSE	VALORAÇÃO	ARTICULADOR	UNIDADE										
	E-N	1	VS	Nº Absoluto										
SÃO FRANCISCO DO PARÁ					0,00		0		0		0		0	
ESTADO					1,60		1,40		1,30					
MUNICÍPIO	INDICADOR				PACTUAÇÃO 2021		PROJEÇÃO 2022		PROJEÇÃO 2023		PROJEÇÃO 2024		PROJEÇÃO 2025	
	Número absoluto de óbitos por dengue.			META	PACTUADO	ALCANÇADO	PACTUADO	ALCANÇADO	PACTUADO	ALCANÇADO	PACTUADO	ALCANÇADO	PACTUADO	ALCANÇADO
	TIPO/CLASSE	VALORAÇÃO	ARTICULADOR	UNIDADE										
	E-E / PMAQ	1	VS	Nº Absoluto										
SÃO FRANCISCO DO PARÁ					0		0		0		0		0	
ESTADO					1		0		0					
MUNICÍPIO	INDICADOR				PACTUAÇÃO 2021		PROJEÇÃO 2022		PROJEÇÃO 2023		PROJEÇÃO 2024		PROJEÇÃO 2025	
	Número de ciclos que atingiram mínimo de 80% de cobertura de imóveis visitados para controle vetorial da dengue.			META	PACTUADO	ALCANÇADO	PACTUADO	ALCANÇADO	PACTUADO	ALCANÇADO	PACTUADO	ALCANÇADO	PACTUADO	ALCANÇADO
	TIPO/CLASSE	VALORAÇÃO	ARTICULADOR	UNIDADE										
	U-N	1	VS	Nº Absoluto										
SÃO FRANCISCO DO PARÁ					4		4		4		4		4	
ESTADO					80,00		80,00		80,00					

PROGRAMAÇÃO ANUAL DE SAÚDE – PAS / 2022

MUNICÍPIO	INDICADOR				PACTUAÇÃO 2021		PROJEÇÃO 2022		PROJEÇÃO 2023		PROJEÇÃO 2024		PROJEÇÃO 2025	
	Proporção de análises realizadas em amostras de água para consumo humano quanto aos parâmetros coliformes totais, cloro residual livre e turbidez.				META		PACTUADO	ALCANÇADO	PACTUADO	ALCANÇADO	PACTUADO	ALCANÇADO	PACTUADO	ALCANÇADO
	TIPO/CLASSE	VALORAÇÃO	ARTICULADOR	UNIDADE	Ampliar a proporção de análises realizadas em amostras de água para consumo humano, quanto aos parâmetros coliformes totais, cloro residual livre e turbidez.									
	U-N	1	VS	%										
SÃO FRANCISCO DO PARÁ					75,00		80,00 %		80,00 %		80,00 %		80,00 %	
ESTADO					60,00		60,00		60,00					
MUNICÍPIO	INDICADOR				PACTUAÇÃO 2021		PROJEÇÃO 2022		PROJEÇÃO 2023		PROJEÇÃO 2024		PROJEÇÃO 2025	
	Proporção de preenchimento do campo "ocupação" nas notificações de agravos relacionados ao trabalho.				META		PACTUADO	ALCANÇADO	PACTUADO	ALCANÇADO	PACTUADO	ALCANÇADO	PACTUADO	ALCANÇADO
	TIPO/CLASSE	VALORAÇÃO	ARTICULADOR	UNIDADE	Ampliar a proporção de unidades de saúde com notificações de doenças ou agravos relacionados ao trabalho.									
	U-N	1	VS	%										
SÃO FRANCISCO DO PARÁ					100,00		100,00 %		100,00 %		100,00 %		100,00 %	
ESTADO					20,00		25,00		30,00					

PROGRAMAÇÃO ANUAL DE SAÚDE – PAS / 2022

MUNICÍPIO	INDICADOR				PACTUAÇÃO 2021		PROJEÇÃO 2022		PROJEÇÃO 2023		PROJEÇÃO 2024		PROJEÇÃO 2025	
	Proporção de casos de doenças de notificação compulsória imediata (DNCI) encerrados em 60 dias após notificação.				META		PACTUADO	ALCANÇADO	PACTUADO	ALCANÇADO	PACTUADO	ALCANÇADO	PACTUADO	ALCANÇADO
	TIPO/CLASSE	VALORAÇÃO	ARTICULADOR	UNIDADE	Encerrar % ou mais das doenças compulsórias imediatas registradas no Sistema de Informações sobre Agravos de Notificação (Sinan), em até 60 dias a partir da data de notificação.									
	U-N / PPA/ Proc	1	VS	%										
SÃO FRANCISCO DO PARÁ					100,00		80,00 %		80,00 %		90,00 %		100,00%	
ESTADO					80,00		80,00		80,00					
Objetivo 2 - Aprimorar o marco regulatório e as ações de vigilância sanitária, para assegurar a proteção à saúde e o desenvolvimento sustentável do setor.														
MUNICÍPIO	INDICADOR				PACTUAÇÃO 2021		PROJEÇÃO 2022		PROJEÇÃO 2023		PROJEÇÃO 2024		PROJEÇÃO 2025	
	Percentual das ações de VISA.				META		PACTUADO	ALCANÇADO	PACTUADO	ALCANÇADO	PACTUADO	ALCANÇADO	PACTUADO	ALCANÇADO
	TIPO/CLASSE	VALORAÇÃO	ARTICULADOR	UNIDADE	Realizar a descentralização o até 2025 em 100% das ações de VISA para o Município.									
	E-E	1	VISA / VS	%										
SÃO FRANCISCO DO PARÁ					100,00 %		100,00%		100,00%		100,00 %		100,00%	

PROGRAMAÇÃO ANUAL DE SAÚDE – PAS / 2022

ESTADO					25,00		25,00		25,00					
MUNICÍPIO	INDICADOR				PACTUAÇÃO 2021		PROJEÇÃO 2022		PROJEÇÃO 2023		PROJEÇÃO 2024		PROJEÇÃO 2025	
	Percentual de vacinação antirrábica em cães e gatos.				META		PACTUADO	ALCANÇADO	PACTUADO	ALCANÇADO	PACTUADO	ALCANÇADO	PACTUADO	ALCANÇADO
	TIPO/CLASSE	VALORAÇÃO	ARTICULADOR	UNIDADE	Realizar vacinação em 90,00% da população de cães e gatos do Município.									
	E-E	1	VISA / VS	%										
SÃO FRANCISCO DO PARÁ					-	-	90,00 %		90,00 %		90,00 %		90,00 %	
ESTADO					-	-	-	-	-	-	-	-	-	-
Diretriz 4 - Garantir e incentivar a participação social e o apoio para as Políticas de Saúde aos povos da Amazônia.														
Objetivo 1 - Aprimorar a relação federativa no SUS, fortalecendo a gestão compartilhada nas regiões de saúde e com a revisão dos instrumentos de gestão, considerando as especificidades regionais e as responsabilidades dos municípios, estados e união, visando oferecer ao cidadão o cuidado integral com equidade.														
MUNICÍPIO	INDICADOR				PACTUAÇÃO 2021		PROJEÇÃO 2022		PROJEÇÃO 2023		PROJEÇÃO 2024		PROJEÇÃO 2025	
	Plano de Saúde enviado ao Conselho de Saúde.				META		PACTUADO	ALCANÇADO	PACTUADO	ALCANÇADO	PACTUADO	ALCANÇADO	PACTUADO	ALCANÇADO
	TIPO/CLASSE	VALORAÇÃO	ARTICULADOR	UNIDADE	Ampliar o número de planos de saúde enviados aos conselhos de saúde.									
	U-E	1	NISPLAN	Nº Absoluto										
SÃO FRANCISCO DO PARÁ					1		1		1		1		1	
ESTADO					1		1		1					
Diretriz 5 - Ampliar o financiamento do SUS considerando o Fator Amazônico e respeitando as especificidades de cada região do Estado do Pará.														
Objetivo 1 - Melhorar o padrão de gasto, qualificar o financiamento tripartite e os processos de transferência de recursos, na perspectiva do financiamento estável e sustentável do SUS.														

PROGRAMAÇÃO ANUAL DE SAÚDE – PAS / 2022

MUNICÍPIO	INDICADOR				PACTUAÇÃO 2021		PROJEÇÃO 2022		PROJEÇÃO 2023		PROJEÇÃO 2024		PROJEÇÃO 2025		
	Proporção de ações desenhadas e analisadas pela ouvidoria.				META	PACTUADO	ALCANÇADO	PACTUADO	ALCANÇADO	PACTUADO	ALCANÇADO	PACTUADO	ALCANÇADO	PACTUADO	ALCANÇADO
	TIPO/CLASSE	VALORAÇÃO	ARTICULADOR	UNIDADE											
	E-E	2	OUVIDORIA	%											
SÃO FRANCISCO DO PARÁ					1		100,00%		100,00%		100,00%		100,00%		
ESTADO					75,00		90,25		100,00						

PROGRAMAÇÃO ANUAL DE SAÚDE – PAS / 2022

7. CONCLUSÃO

A **Programação Anual de Saúde (PAS)** constitui importante peça de gestão que operacionaliza as intenções expressas no **Plano Municipal de Saúde (PMS)**, tendo por **objetivo** anualizar as metas do Plano e prever a alocação dos recursos orçamentários a serem executados.

Considerando a importância das ações de gestão, são fundamentais a construção e a ampla utilização de medidas de desempenho que expressem o grau de alcance das metas e objetivos estabelecidos. Sabe-se que para garantir a resolutividade da assistência à saúde com eficácia e eficiência, é preciso superar os desafios para que este resultado seja alcançado.

PROGRAMAÇÃO ANUAL DE SAÚDE – PAS / 2022

8. ANEXO

PLANEJAMENTO – PROGRAMAS / AÇÕES – PPA 2022-2025:

PROGRAMA/AÇÃO	2021	2022	2023	2024	2025
<i>Apoio ao Programa Farmácia Básica Contrapartida do Estado – Contrapartida</i>	3.024,78	33.540,00	34.881,60	36.276,86	37.727,94
<i>Manutenção de outros Programas do SNS e Estado</i>	272.097,79	936.000,00	973.440,00	1.012.377,60	1.052.872,70
<i>Aquisição de Ambulância – Convênio</i>	137.140,69	156.000,00	162.240,00	168.729,60	175.478,78
<i>Aquisição de Equipamentos Médico, Odontológico e Hospitalar</i>	95.234,23	308.533,95	320.875,31	333.710,32	347.058,73
<i>Construção, Reforma e/ou Ampliação de unidades de saúde</i>	95.234,23	156.000,00	162.240,00	168.729,60	175.478,78
<i>Aquisição de imóveis – Contrapartida</i>	125.164,98	26.000,00	27.040,00	28.121,60	29.246,46
<i>Aquisição de veículo – Contrapartida</i>	95.234,23	26.000,00	27.040,00	28.121,62	29.246,46
<i>Capacitação e treinamento de Pessoal</i>	25.849,29	28.381,59	29.516,85	30.697,53	31.925,43
<i>Encargos com Publicidade</i>	34.012,22	47.376,37	49.271,42	51.242,28	53.291,97
<i>Manutenção das atividades e funcionamento da Secretaria Municipal de Saúde</i>	2.287.156,98	2.948.200,25	3.062.259,46	3.184.749,82	3.312.139,83
<i>Manutenção do Conselho Municipal de Saúde</i>	20.407,33	29.072,47	30.235,37	31.444,79	32.702,58
<i>Manutenção dos Serviços de Vigilância Sanitária – VS</i>	72.461,52	77.662,99	80.769,51	84.000,29	87.360,30
<i>Manutenção do Programa Saúde na escola – PSE</i>	-	199.227,60	207.196,70	215.484,57	224.103,96



SÃO FRANCISCO DO PARÁ

PROGRAMAÇÃO ANUAL DE SAÚDE - PAS 2022

SECRETARIA
MUNICIPAL
DE SAÚDE



SÃO FRANCISCO
DO PARÁ | PREFEITURA

